



SISTEMA DE ÍNDICES DE PRECIOS MAYORISTAS, BASE 1993 = 100
MARZO DE 2004

Índices	Índice		Variación % de Mar 04* respecto a		
	Mar 04*	Feb 04*	mes anterior	Dic 03	Mar 03
1. Índice de Precios Internos al por Mayor (IPIM)	226,31	225,05	0,6	1,6	3,5
2. Índice de Precios Internos Básicos al por Mayor (IPIB)	223,10	221,87	0,6	1,6	3,4
3. Índice de Precios Básicos del Productor (IPP)	225,80	224,42	0,6	1,7	4,9

Índice de Precios Internos al por Mayor (IPIM): durante el mes de marzo el "Nivel general" del IPIM subió 0,6%. Los "Productos nacionales" aumentaron 0,6% como consecuencia de la baja de 0,3% en los "Productos primarios" y de la suba de 0,9% en los "Manufacturados y energía eléctrica". Los "Productos importados" subieron 0,3%.

Índice de Precios Internos Básicos al por Mayor (IPIB): el "Nivel general" del IPIB subió 0,6%. Los "Productos nacionales" aumentaron 0,6% debido a la baja de 0,4% en los "Productos primarios" y a la suba de 0,9% en los "Manufacturados y energía eléctrica". Los "Productos importados" subieron 0,2%.

Índice de Precios Básicos del Productor (IPP): el "Nivel general" del IPP subió 0,6%. Los "Productos primarios" disminuyeron 0,4% y los "Manufacturados y energía eléctrica" crecieron 1,0%.

En los "Productos Primarios" los "Agropecuarios" bajaron 1,2% en IPIM, 1,3% en IPIB y 1,2% en IPP. El "Petróleo crudo y gas natural" subió 0,4% en IPIM, IPIB e IPP, esto se debe a una suba de 0,4% en el "Petróleo crudo" y de 0,8% en el "Gas". Los "Productos minerales no metalíferos" subieron 1,9% en IPIM, IPIB e IPP. Los "Pesqueros" subieron 5,8% en IPIM, IPIB e IPP.

Los productos "Agrícolas" disminuyeron 3,0% en IPIM e IPIB y 2,2% en IPP; la diferencia de comportamiento con el IPP es causada por la mayor ponderación de los cereales y oleaginosas en este último. Los "Cereales" bajaron (3,6% en IPIM, IPIB e IPP), las "Oleaginosas" disminuyeron (0,6% en IPIM, IPIB e IPP), las "Hortalizas" bajaron (23,3% en IPIM, IPIB e IPP) y las "Frutas" aumentaron (12,6% en IPIM, IPIB e IPP). Los productos "Ganaderos" subieron 0,1% en IPIM y se mantuvieron sin cambios significativos en IPIB e IPP. El "Ganado bovino" bajó (2,6% en IPIM, IPIB e IPP) y la "Leche" aumentó (3,6% en IPIM, IPIB e IPP), los "Huevos" subieron (0,3% en IPIM, IPIB e IPP) y el "Ganado porcino" disminuyó (2,5% en IPIM, IPIB e IPP).

En los "Productos manufacturados y energía eléctrica" se destacan las alzas en "Madera y productos de madera excepto muebles" (4,7% en IPIM, IPIB e IPP), en "Máquinas y aparatos eléctricos" (3,8% en IPIM e IPIB y 3,7% en IPP) y en "Productos metálicos básicos" (3,1% en IPIM e IPIB y 3,4% en IPP). Se produjo una baja en "Productos refinados del petróleo" (0,2% en IPIM y 0,3% en IPIB e IPP). La "Energía eléctrica" subió 0,9% en IPIM, IPIB e IPP.

Los "Productos importados" subieron 0,3% en IPIM y 0,2% en IPIB. Los "Agropecuarios y de la silvicultura" subieron 1,2% en IPIM e IPIB, como resultante de la suba de 4,5% en el "Látex" y de la baja de 6,4% en el "Corcho". Los "Productos Minerales no metalíferos" aumentaron 6,1% en IPIM e IPIB. Los "Productos manufacturados" subieron 0,2% en IPIM e IPIB; donde se destacan las alzas en "Productos metálicos básicos" de 4,6% en IPIM e IPIB y en "Papel y productos de papel" de 0,7% en IPIM e IPIB, por otra parte se observan bajas en "Equipos y aparatos de radio y televisión" de 3,3% en IPIM y 3,7% en IPIB y en "Alimentos y bebidas" de 1,2% en IPIM y 1,1% en IPIB.

Nota:

El **Índice de Precios Internos al por Mayor (IPIM)** mide la evolución de los precios de los productos de origen nacional e importado ofrecidos en el mercado interno. Los precios observados incluyen el IVA, los impuestos internos y otros gravámenes contenidos en el precio, como el impuesto a los combustibles.

El **Índice de Precios Internos Básicos al por Mayor (IPIB)** tiene igual cobertura que el IPIM pero los precios se consideran sin impuestos. En este índice como en el IPIM, las ponderaciones se han calculado considerando los valores de producción netos de exportaciones.

El **Índice de Precios Básicos del Productor (IPP)** mide la evolución de los precios de productos exclusivamente de origen nacional; por lo tanto, no incluyen importaciones. Pero en las ponderaciones, a diferencia de lo que sucede en los dos índices anteriores, se ha considerado tanto la producción con destino interno como la destinada a la exportación. El tratamiento impositivo es el mismo que en el IPIB.

Signos utilizados: * Dato provisorio - Dato igual a 0 -- Dato infimo, menos de la mitad del último dígito mostrado . Dato no registrado

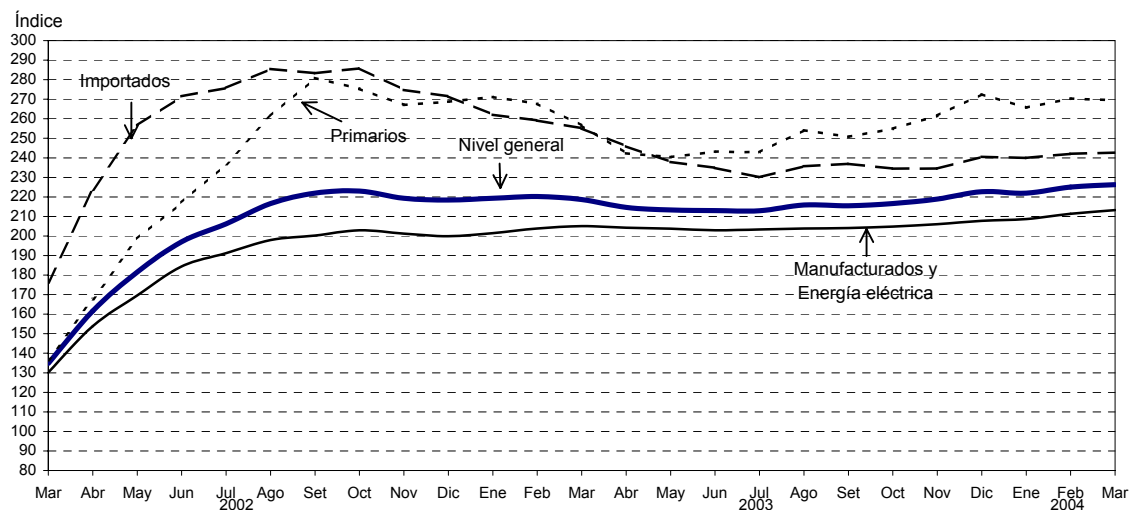
Las fechas de difusión de los próximos informes de prensa se encuentran disponibles en internet:

http://www.indec.mecon.gov.ar/contacto/servicio_calendario.asp

1. Índice de Precios Internos al por Mayor (IPIM)

Nivel general y divisiones	Índice		Variación % de Mar 04* respecto a		
	Mar 04*	Feb 04*	mes anterior	Dic 03	Mar 03
NIVEL GENERAL	226,31	225,05	0,6	1,6	3,5
PRODUCTOS NACIONALES	225,02	223,71	0,6	1,7	4,3
Primarios	269,45	270,32	-0,3	-1,1	5,0
Agropecuarios	210,62	213,18	-1,2	-1,1	8,1
Pesqueros	211,48	199,96	5,8	6,1	12,0
Petróleo crudo y gas	463,41	461,64	0,4	-1,9	-0,3
Productos minerales no metalíferos	193,64	190,06	1,9	3,6	30,6
Manufacturados y Energía eléctrica	213,29	211,41	0,9	2,7	4,0
Productos manufacturados	216,75	214,84	0,9	2,6	3,9
Alimentos y bebidas	199,40	198,08	0,7	0,8	2,5
Tabaco	143,55	143,55	-	-	28,4
Productos textiles	215,41	215,12	0,1	1,6	3,6
Prendas de materiales textiles	135,20	134,05	0,9	4,7	16,9
Cuero, artículos de marroquinería y calzado	164,35	164,06	0,2	-0,2	0,2
Madera y productos de madera excepto muebles	178,11	170,17	4,7	9,2	8,5
Papel y productos de papel	231,25	228,34	1,3	0,4	-0,3
Impresiones y reproducción de grabaciones	205,16	204,96	0,1	1,2	14,1
Productos refinados del petróleo	351,87	352,64	-0,2	0,6	-1,8
Sustancias y productos químicos	240,45	240,12	0,1	1,8	--
Productos de caucho y plástico	218,67	212,88	2,7	4,6	1,6
Productos de minerales no metálicos	192,60	191,37	0,6	2,8	5,7
Productos metálicos básicos	270,17	261,97	3,1	10,7	13,1
Productos metálicos excepto máquinas y equipos	255,40	249,85	2,2	8,8	8,8
Máquinas y equipos	190,15	186,15	2,1	5,0	4,6
Máquinas y aparatos eléctricos	222,06	213,88	3,8	12,7	17,4
Equipos y aparatos de radio y televisión	111,01	111,01	-	0,7	-12,4
Equipos para medicina e instrum. de medición	152,93	152,39	0,4	1,1	1,1
Vehículos automotores, carrocerías y repuestos	191,24	189,07	1,1	2,8	6,2
Otros medios de transporte	156,98	152,97	2,6	2,6	8,5
Muebles y otros productos industriales	183,86	181,00	1,6	3,4	10,1
Energía eléctrica	79,90	79,17	0,9	13,1	13,8
PRODUCTOS IMPORTADOS	242,69	242,06	0,3	0,9	-4,9

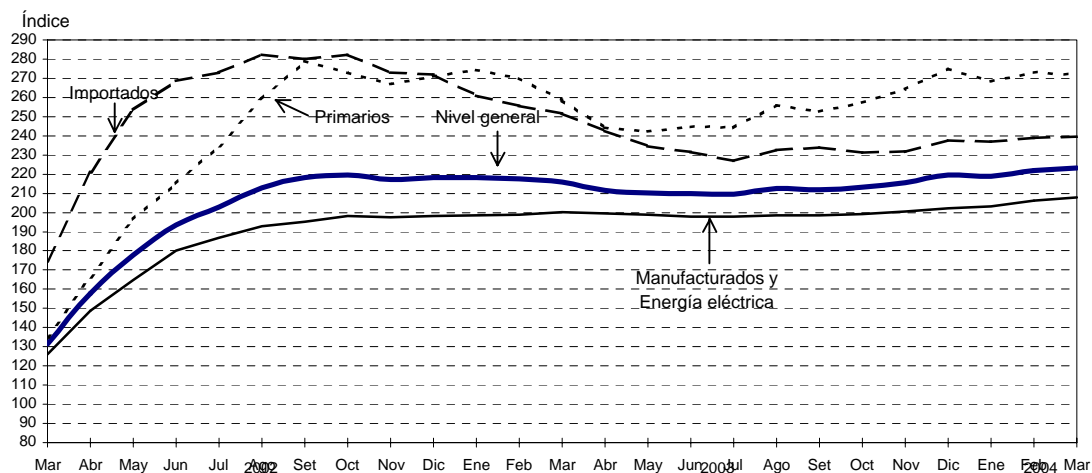
Evolución del Índice de Precios Internos al por Mayor



2. Índice de Precios Internos Básicos al por Mayor (IPIB)

Nivel general y divisiones	Índice		Variación % de Mar 04* respecto a		
	Mar 04*	Feb 04*	mes anterior	Dic 03	Mar 03
NIVEL GENERAL	223,10	221,87	0,6	1,6	3,4
PRODUCTOS NACIONALES	221,77	220,48	0,6	1,7	4,2
Primarios	271,74	272,85	-0,4	-1,2	5,1
Agropecuarios	218,24	221,12	-1,3	-1,2	8,1
Pesqueros	206,12	194,90	5,8	6,1	12,0
Petróleo crudo y gas	451,83	450,11	0,4	-1,9	-0,3
Productos minerales no metalíferos	188,84	185,34	1,9	3,6	30,5
Manufacturados y Energía eléctrica	208,01	206,07	0,9	2,8	3,9
Productos manufacturados	211,19	209,21	0,9	2,7	3,8
Alimentos y bebidas	198,73	197,32	0,7	0,8	2,3
Tabaco	151,08	151,08	-	-	28,5
Productos textiles	210,08	209,79	0,1	1,6	3,6
Prendas de materiales textiles	131,85	130,73	0,9	4,7	16,9
Cuero, artículos de marroquinería y calzado	160,27	159,99	0,2	-0,2	0,2
Madera y productos de madera excepto muebles	173,68	165,94	4,7	9,2	8,5
Papel y productos de papel	225,53	222,68	1,3	0,4	-0,3
Impresiones y reproducción de grabaciones	193,19	192,98	0,1	1,2	13,8
Productos refinados del petróleo	353,57	354,69	-0,3	0,9	-2,4
Sustancias y productos químicos	235,39	235,06	0,1	1,8	-0,1
Productos de caucho y plástico	215,75	210,03	2,7	4,6	1,6
Productos de minerales no metálicos	187,83	186,62	0,6	2,8	5,7
Productos metálicos básicos	263,47	255,48	3,1	10,7	13,1
Productos metálicos excepto máquinas y equipos	249,03	243,61	2,2	8,8	8,7
Máquinas y equipos	187,12	183,20	2,1	4,9	4,7
Máquinas y aparatos eléctricos	216,54	208,68	3,8	12,5	17,1
Equipos y aparatos de radio y televisión	97,72	97,72	-	0,7	-12,4
Equipos para medicina e instrum. de medición	155,81	155,25	0,4	1,1	1,1
Vehículos automotores, carrocerías y repuestos	187,07	184,99	1,1	2,7	5,9
Otros medios de transporte	153,09	149,18	2,6	2,6	8,5
Muebles y otros productos industriales	179,31	176,52	1,6	3,4	10,1
Energía eléctrica	80,28	79,54	0,9	13,1	13,8
PRODUCTOS IMPORTADOS	239,58	239,01	0,2	0,9	-4,8

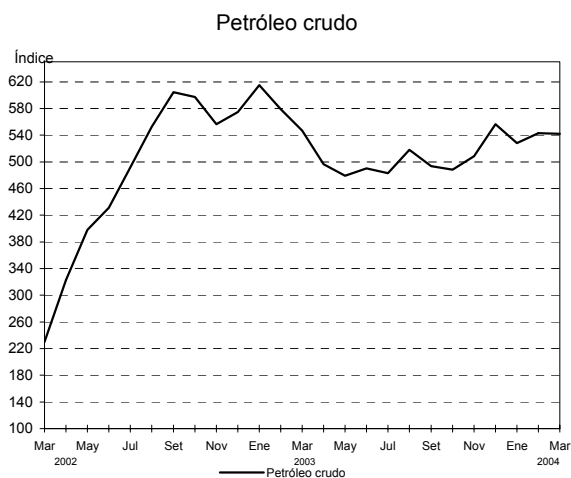
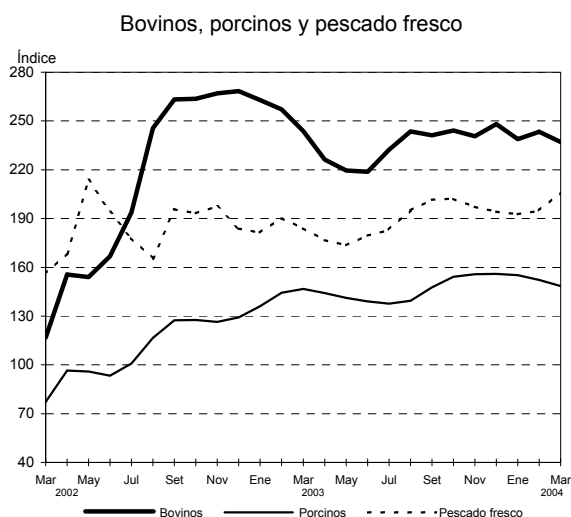
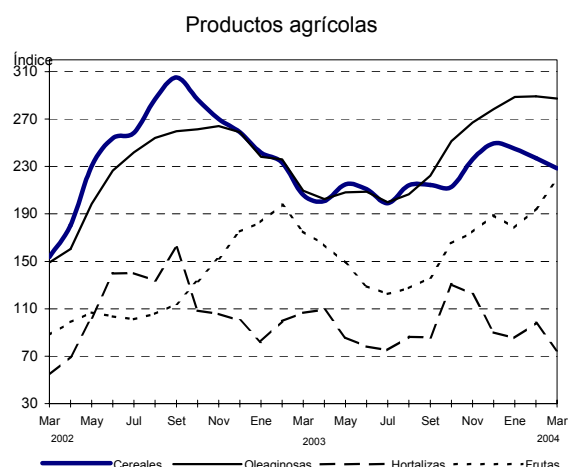
Evolución del Índice de Precios Internos Básicos al por Mayor



**4.3 Índices de Precios de Productos Primarios del IPP
Variaciones porcentuales**

Productos primarios

Productos	Variación % de Mar 04* respecto al mes anterior
PRODUCTOS AGRÍCOLAS	-2,2
Cereales	-3,6
Trigo	0,2
Maíz	-6,8
Sorgo granífero	-4,5
Oleaginosas	-0,6
Soja	-0,6
Maní	-
Girasol	-0,6
Lino	-
Hortalizas	-23,3
Cebolla	-12,2
Papa	-32,0
Tomate redondo común	-23,7
Tomate perita	-34,7
Zanahoria	-10,5
Zapallo	-10,4
Pimiento	-2,2
Lechuga capuchina	-32,3
Lechuga criolla común	-30,9
Acelga	-9,1
Remolacha	-7,6
Frutas	12,6
Naranja para jugo Valencia	29,4
Naranja de ombligo Whashington Navel	10,0
Limón Eureka	-0,2
Manzana Red Delicious	-3,1
Manzana Granny Smith	-1,5
PRODUCTOS GANADEROS Y DE GRANJA	--
Ganado bovino y leche	--
Ganado bovino	-2,6
Novillo	-1,1
Novillito	-0,3
Vaca	-6,4
Vaquillona	1,0
Terberos	-0,4
Leche	3,6
Ganado Porcino y productos de granja	-
Ganado porcino	-2,5
Capones y hembras	-1,8
Chanchas	-9,2
Huevos	0,3
PESCADO FRESCO	5,8
Abadejo	27,3
Anchoita	-
Caballa	-
Lenguado	-0,3
Merluza	4,2
Corvina	8,0
PETRÓLEO CRUDO Y GAS	0,4
Petróleo crudo	0,4
Gas	0,8



5.1 Incidencia sectorial en la variación del Nivel general del IPIM

Nivel general y divisiones	Marzo 2004* Incidencia
NIVEL GENERAL	0,6
PRODUCTOS NACIONALES	0,54
Primarios	-0,07
Agropecuarios	-0,15
Pesqueros	0,03
Petróleo crudo y gas	0,04
Productos minerales no metalíferos	0,01
Manufacturados y Energía eléctrica	0,61
Productos manufacturados	0,61
Alimentos y bebidas	0,11
Tabaco	-
Productos textiles	--
Prendas de materiales textiles	0,01
Cuero, artículos de marroquinería y calzado	--
Madera y productos de madera excepto muebles	0,02
Papel y productos de papel	0,03
Impresiones y reproducción de grabaciones	--
Productos refinados del petróleo	-0,02
Sustancias y productos químicos	0,01
Productos de caucho y plástico	0,07
Productos de minerales no metálicos	0,01
Productos metálicos básicos	0,09
Productos metálicos excepto máquinas y equipos	0,06
Máquinas y equipos	0,06
Máquinas y aparatos eléctricos	0,06
Equipos y aparatos de radio y televisión	-
Equipos para medicina e instrum. de medición	--
Vehículos automotores, carrocerías y repuestos	0,07
Otros medios de transporte	0,01
Muebles y otros productos industriales	0,01
Energía eléctrica	0,01
PRODUCTOS IMPORTADOS	0,02

Nota: La incidencia mide la participación que ha tenido cada apertura, en la variación del Nivel general del IPIM respecto al mes anterior.

Signos utilizados: * Dato provisorio - Dato igual a 0 -- Dato ínfimo, menos de la mitad del último dígito mostrado

5.2 Principales incidencias de agregados de productos en la variación del Nivel general del IPIM

Agregados de productos ordenados por sus incidencias	Marzo 2004* Incidencia
Incidencias positivas	
Hierros y aceros en formas básicas	0,09
Productos cárnicos	0,08
Productos de plástico excepto muebles	0,06
Frutas	0,05
Otros productos metálicos (clavos, bulones, etc)	0,05
Vinos y sidra	0,05
Repuestos para automotores	0,04
Petróleo crudo y gas	0,04
Productos pesqueros	0,03
Hierro y acero en formas básicas (Importado)	0,03
Aparatos de uso doméstico	0,03
Otros equipos eléctricos (autopartes)	0,02
Envases de papel y cartón	0,02
Sustancias plásticas y elastómeros (Importado)	0,02
Carrocerías y remolques	0,02
Conductores eléctricos	0,02
Productos lácteos	0,02
Máquinas agrícolas	0,01
Prendas de materiales textiles	0,01
Otros productos alimenticios (café, té y aderezos, etc)	0,01
Incidencias negativas	
Hortalizas y legumbres	-0,13
Cereales y oleaginosas	-0,08
Harinas	-0,04
Componentes electrónicos (Importado)	-0,04
Productos refinados de petróleo	-0,02
Fibras, hilados y tejidos textiles	-0,01
Productos de chocolate y golosinas	-0,01

Nota: La incidencia mide la participación que ha tenido cada apertura, en la variación del Nivel general del IPIM respecto al mes anterior.

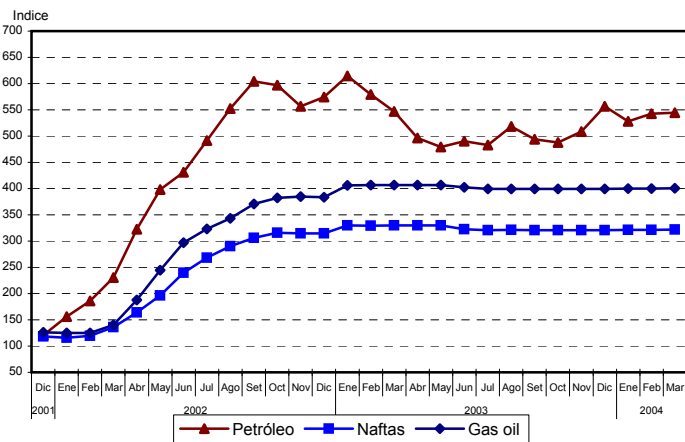
Signos utilizados: * Dato provisorio - Dato igual a 0 -- Dato ínfimo, menos de la mitad del último dígito mostrado

Evolución de los índices de precios de bienes relacionados con sus insumos, IPIB base 1993 = 100

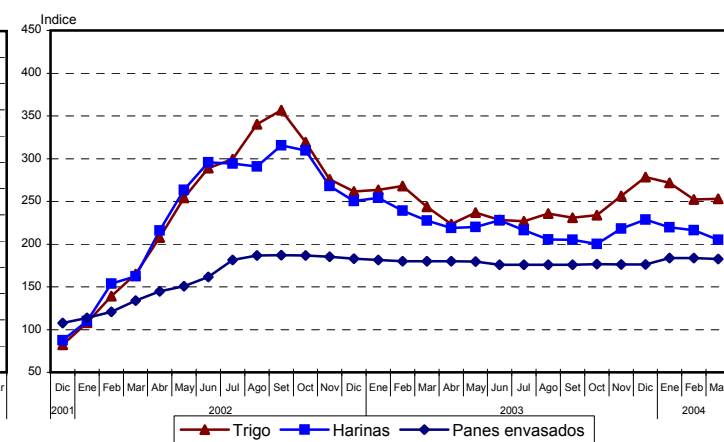
Estos gráficos permiten observar la evolución desde diciembre 2001, de distintos grupos de índices relacionados, al reflejar la variación de precios de productos que participan en distintas etapas de una misma cadena de producción.

Se puede observar claramente que los índices de los insumos básicos de cada agrupación, presentan niveles superiores a los productos que los utilizan como consumo intermedio. Así es evidente que los productos con mayor valor agregado de cada agrupación, consignan un nivel más bajo en sus índices.

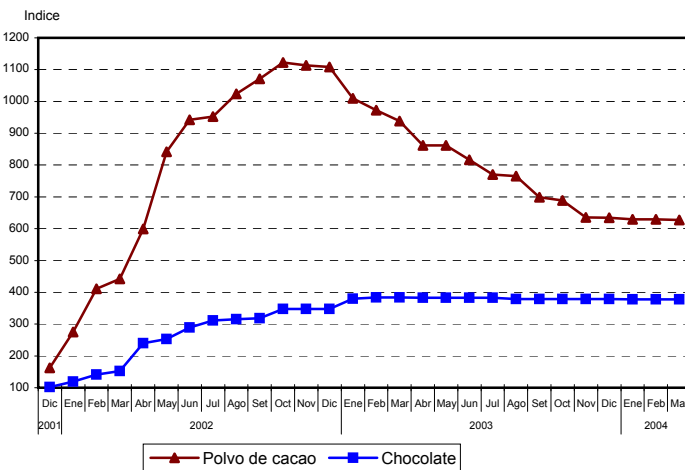
Evolución de los índices de Petróleo, Naftas y Gas oil, IPIB base 1993 = 100



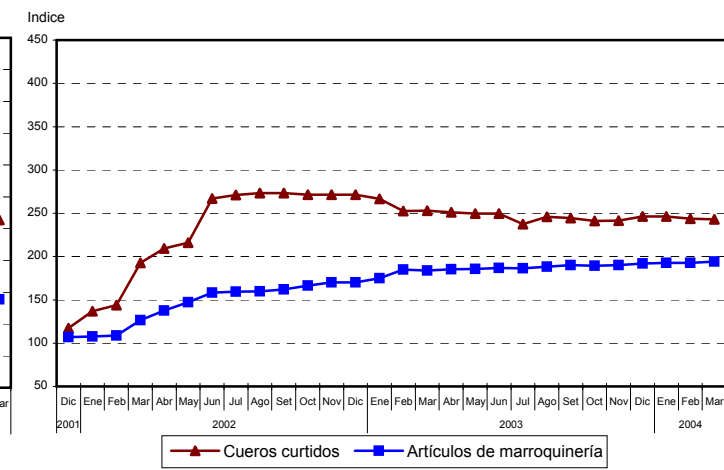
Evolución de los índices de Trigo, Harinas y Panes envasados, IPIB base 1993 = 100



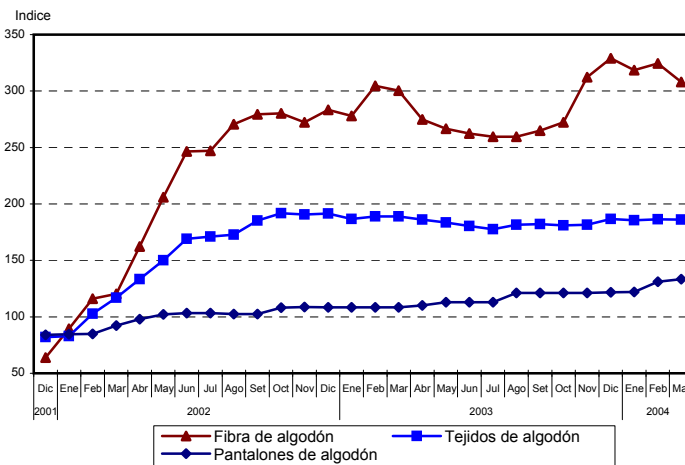
Evolución de los índices de Polvo de cacao y Chocolate, IPIB base 1993 = 100



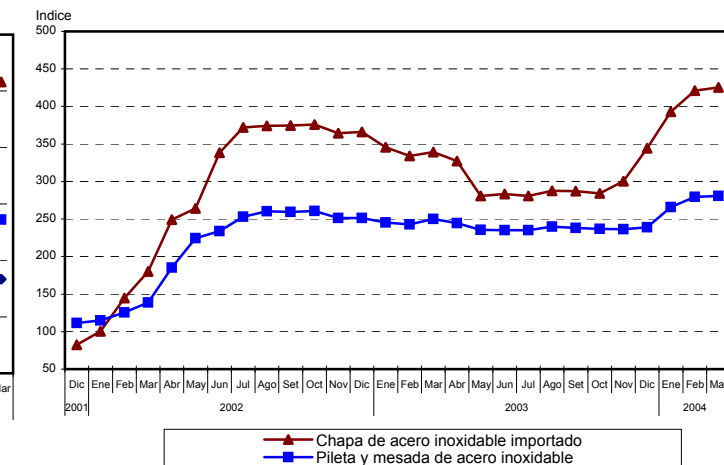
Evolución de los índices de Cueros curtidos y Artículos de marroquinería, IPIB base 1993 = 100



Evolución de los índices de Fibra algodón, Tejidos de algodón y Pantalones de algodón, IPIB base 1993 = 100



Evolución de los índices de Chapa de acero inoxidable (imp) y Pileta y mesada de acero inoxidable, IPIB base 1993 = 100



Nota: Los seis insumos básicos seleccionados representan el 5% de la canasta mayorista, en el período expuesto superan los valores del Nivel General y no participan en la canasta de bienes del Índice del Precio al Consumidor.

Síntesis metodológica

El **Sistema de índices de Precios Mayoristas (SIPM)**, base 1993 = 100, presenta tres índices:

El **Índice de Precios Internos al por Mayor (IPIM)** mide la evolución de los precios de los productos de origen nacional e importado ofrecidos en el mercado interno. Los precios observados incluyen IVA, los impuestos internos y otros gravámenes contenidos en el precio, como el impuesto a los combustibles.

El **Índice de Precios Internos Básicos al por Mayor (IPIB)** tiene igual cobertura que el IPIM pero los precios se consideran sin impuestos. En este índice, como en el IPIM, las ponderaciones se calcularon considerando los valores de producción netos de exportaciones.

El **Índice de Precios Básicos al Productor (IPP)** mide la evolución de los precios de productos exclusivamente de origen nacional; por lo tanto, no incluye importaciones. Pero en las ponderaciones, a diferencia de lo que sucede en los dos índices anteriores, se ha considerado tanto la producción con destino interno como la destinada a la exportación. El tratamiento impositivo es el mismo que el IPIB.

Las ponderaciones del sector primario son valores brutos de producción netos de impuestos, estimados por las Cuentas Nacionales; las del sector manufacturero son valores de producción provenientes del Censo Nacional Económico de 1994 (que suministró datos de 1993); la energía eléctrica está ponderada con la facturación de las empresas distribuidoras; y las del sector de productos importados se calcularon a partir del valor CIF (costo, seguro y flete) de las importaciones realizadas durante 1993. Las ponderaciones de cada índice son consistentes con la cobertura y el tratamiento impositivo de cada uno de ellos. Para el cálculo se utiliza una fórmula de ponderaciones fijas referidas al año base, del tipo Laspeyres.

Los precios observados corresponden al día 15 de cada mes, salvo excepciones, ya que en algunos sectores se trata de promedios mensuales (de precios diarios o de varios precios durante el mes) o de precios de la semana que incluyen el día 15. Para más información consultar la metodología.

Estructura de ponderaciones de los índices de precios mayoristas, base 1993

	IPIM	IPIB	IPP
NIVEL GENERAL	100,00	100,00	100,00
Índice de Productos Nacionales	92,71	92,52	100,00
Productos Primarios	19,36	19,98	21,68
Productos agropecuarios	13,55	13,98	15,41
Productos pesqueros	0,68	0,70	0,68
Productos de minas y canteras	5,13	5,30	5,59
Productos Manufacturados y Energía eléctrica	73,35	72,54	78,32
Productos manufacturados	71,49	70,78	76,63
Energía eléctrica	1,86	1,76	1,69
Índice de Productos Importados	7,29	7,48	///

Nota: La metodología del Sistema de Índices de Precios Mayoristas (SIPM), sin anexos, se puede ver en Internet: <http://www.Indec.mecon.gov.ar/metodologia.htm>. La metodología completa está disponible en la biblioteca del Instituto; en Av. Julio A. Roca 609 planta baja.