



Buenos Aires, 13 de Agosto de 2010

Sistema de Índices de Precios Mayoristas, Base 1993=100

Julio de 2010

Índices	Índice		Variación porcentual de Julio 2010*		
	Julio 2010*	Junio 2010	Mes anterior	Diciembre 2009	Julio 2009
Índice de Precios Internos al por Mayor (IPIM)	427,45	423,88	0,8	9,2	15,1

El Índice de Precios Internos al por Mayor (IPIM) tiene por objeto medir la evolución promedio de los precios de los productos de origen nacional e importado ofrecidos en el mercado interno. Así, tal como señala la metodología, el IPIM es similar al anterior Índice de Precios Mayoristas (base 1981=100).

Durante el mes de Julio el "Nivel General" del IPIM subió 0,8%. Los "Productos Nacionales" subieron 0,9% como consecuencia de las subas de 0,7% en los "Productos Primarios" y de 0,9% en los "Productos Manufacturados y Energía Eléctrica".

Los "Productos Agropecuarios" no sufrieron cambios significativos, como consecuencia de la suba de 0,4% en los "Productos Agrícolas" y la baja de 0,1% en los "Productos Ganaderos".

En los "Productos Manufacturados y Energía Eléctrica", se destacan las subas en "Productos refinados del petróleo" (3,1%), "Impresiones y reproducción de grabaciones" (1,2%), "Alimentos y bebidas" (1,1%). Por otra parte, se registraron bajas en "Máquinas y aparatos eléctricos" (0,7%) y en "Muebles y otros productos industriales" (0,4%). La "Energía Eléctrica" se mantuvo sin cambios.

Las fechas de difusión de los próximos informes de prensa se encuentran disponibles en internet:

http://www.indec.gov.ar/contacto/servicio_calendario2010.asp

Signos convencionales:

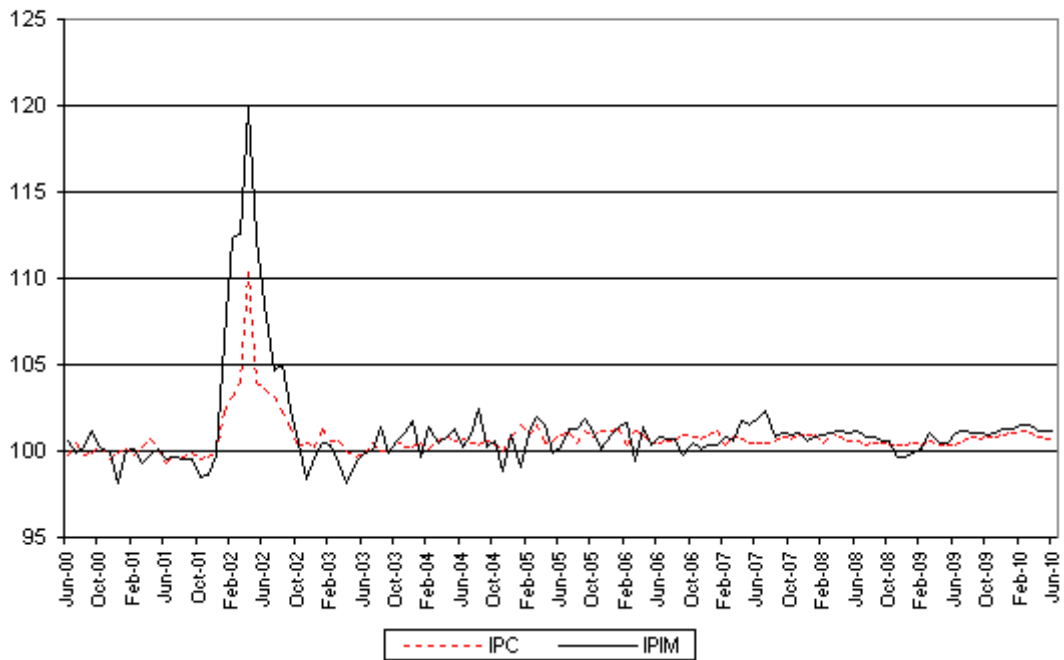
- * Dato provisorio
- Dato ínfimo, menos de la mitad del último dígito mostrado
- ... Dato no disponible a la fecha de presentación de los resultados
- e Dato estimado

Evolución del Índice de Precios Internos al por Mayor (IPIM) y del Índice de Precios al Consumidor del Gran Buenos Aires (IPC-GBA)

Existe una modalidad de uso de la información estadística por parte de los usuarios que consiste en comparar la evolución del Índice de Precios Internos al Por Mayor (IPIM) y del Índice de Precios al Consumidor (IPC - GBA). En este sentido es importante remarcar que al efectuar dicha comparación se deben considerar las diferencias sustanciales existentes entre ambos indicadores, tales como: el objetivo de la elaboración de cada índice, el tipo de informantes, la cobertura geográfica y la conformación de las respectivas canastas.

El gráfico que se presenta a continuación permite visualizar las diferentes evoluciones históricas de ambas series.

Evolución de las variaciones mensuales del IPIM y del IPC - GBA

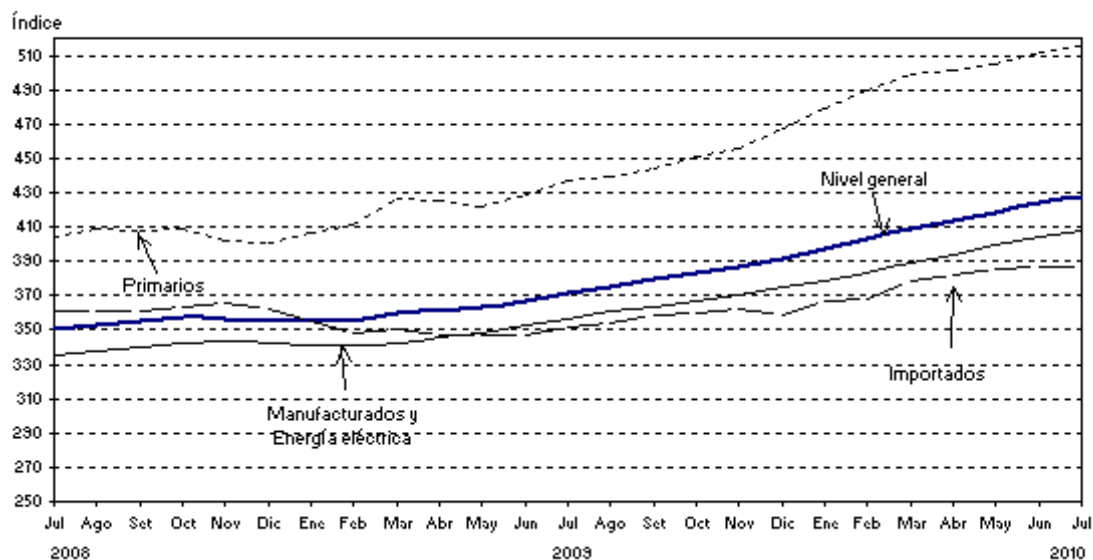


1. Índice de Precios Internos al por Mayor (IPIM)

Nivel general y divisiones	Índice		Variación porcentual de Julio 2010*		
	Julio 2010*	Junio 2010	Mes anterior	Diciembre 2009	Julio 2009
NIVEL GENERAL	427,45	423,88	0,8	9,2	15,1
PRODUCTOS NACIONALES	430,64	426,81	0,9	9,3	15,4
Primarios	515,88	512,06	0,7	10,4	18,2
Agropecuarios	373,40	373,33	--	13,8	29,3
Pesqueros	431,98	421,31	2,5	26,5	25,7
Petróleo crudo y gas (¹)	964,78	950,47	1,5	5,8	7,4
Productos minerales no metalíferos	427,56	426,14	0,3	8,4	12,9
Manufacturados y Energía eléctrica	408,13	404,31	0,9	8,9	14,6
Productos manufacturados	413,87	409,94	1,0	8,8	14,6
Alimentos y bebidas	364,89	361,06	1,1	9,5	16,4
Tabaco	314,33	314,33	-	7,0	15,8
Productos textiles	347,00	344,48	0,7	8,9	14,3
Prendas de materiales textiles	250,13	248,94	0,5	7,9	12,1
Cuero, artículos de marroquinería y calzado	231,05	230,47	0,3	6,3	8,1
Madera y productos de madera excepto muebles	473,97	470,01	0,8	11,6	14,1
Papel y productos de papel	481,33	480,94	0,1	11,7	18,2
Impresiones y reproducción de grabaciones	307,37	303,64	1,2	4,2	7,3
Productos refinados del petróleo (¹)	653,12	633,56	3,1	14,8	20,1
Sustancias y productos químicos	444,60	443,80	0,2	5,9	13,9
Productos de caucho y plástico	431,32	429,24	0,5	10,5	15,7
Productos de minerales no metálicos	382,54	378,57	1,0	8,9	14,0
Productos metálicos básicos	584,07	579,94	0,7	8,3	12,8
Productos metálicos excepto máquinas y equipos	575,88	572,65	0,6	7,4	13,2
Máquinas y equipos	414,60	411,36	0,8	10,0	15,0
Máquinas y aparatos eléctricos	515,99	519,48	-0,7	6,7	15,0
Equipos y aparatos de radio y televisión	107,02	106,68	0,3	1,2	0,9
Equipos para medicina e instrum. de medición	254,51	253,45	0,4	4,9	9,6
Vehículos automotores, carrocerías y repuestos	375,70	373,03	0,7	4,4	8,4
Otros medios de transporte	224,19	223,04	0,5	3,0	4,4
Muebles y otros productos industriales	398,39	400,13	-0,4	6,7	9,7
Energía eléctrica	186,95	186,95	-	16,5	7,7
PRODUCTOS IMPORTADOS	386,85	386,64	0,1	7,7	10,0

¹ Fuente: Subsecretaría de Coordinación y Control de Gestión. Ministerio de Planificación Federal, Inversión Pública y Servicios.

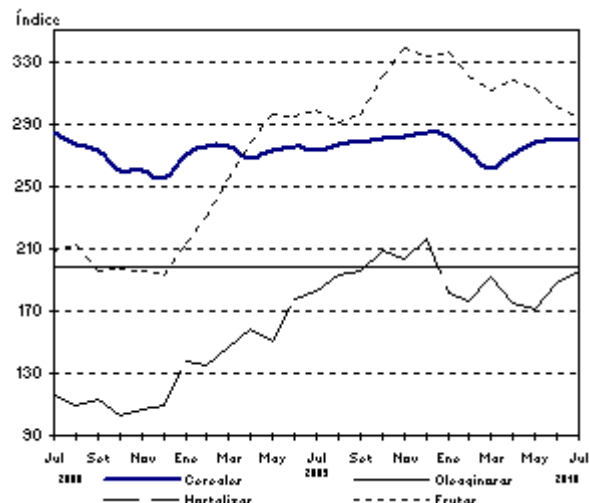
Evolución del Índice de Precios Internos al por Mayor



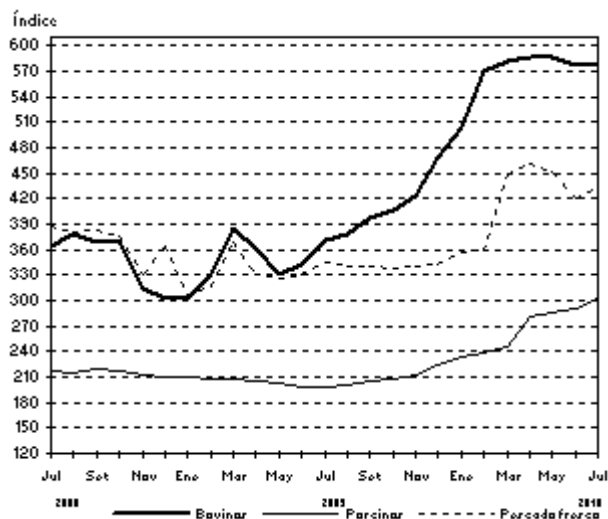
2. Índices de Precios de Productos Primarios del IPIM. Variaciones porcentuales

Productos	Variación porcentual de Julio 2010* al mes anterior
PRODUCTOS AGRÍCOLAS	0,4
Cereales	--
Trigo	-
Maíz	-
Sorgo granífero	--
Oleaginosas	-
Soja	-
Maní	-
Girasol	-
Lino	-
Hortalizas (1)	3,8
Cebolla	-
Papa	18,3
Tomate redondo común	-9,9
Tomate perita	-10,9
Zanahoria	-4,2
Zapallo	10,8
Pimiento	41,0
Lechuga capuchina	-0,6
Lechuga criolla común	15,5
Acelga	10,4
Remolacha	1,8
Frutas (1)	-2,5
Naranja para jugo Valencia	-4,4
Naranja de ombligo Whashington Navel	-4,3
Limón Eureka	-3,4
Manzana Red Delicious	-0,4
Manzana Granny Smith	-0,4
PRODUCTOS GANADEROS Y DE GRANJA	-0,1
Ganado bovino y leche	-0,3
Ganado bovino	0,1
Novillo	-0,3
Novillito	-3,8
Vaca	6,0
Vaquillona	-2,1
Terneros	-4,2
Leche	-0,9
Ganado Porcino y productos de granja	0,9
Ganado porcino	4,4
Capones y hembras	4,4
Chanchas	4,5
Huevos	0,3
PESCADO FRESCO	2,5
Abadejo	-
Anchoita	-
Caballa	-
Lenguado	-
Merluza	8,0
Corvina	-18,2
PETRÓLEO CRUDO Y GAS	1,5
Petróleo crudo	1,7
Gas	-2,1

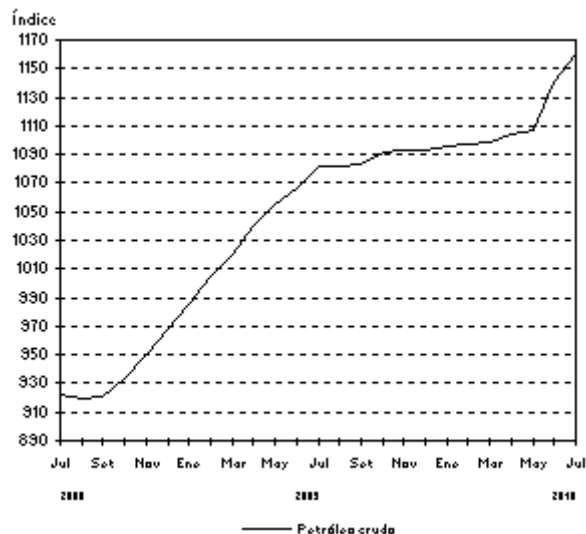
Productos agrícolas



Bovinos, porcinos y pescado fresco



Petróleo crudo



¹ Fuente: Corporación del Mercado Central de Buenos Aires, que incluye el conjunto de las operaciones efectivamente realizadas.

3. Principales variaciones observadas en el Índice de precios Internos al por Mayor (IPIM)

Mayores aumentos

Julio 2010*/ Junio 2010	%
Productos nacionales	
Conservas de pescado	10,0
Armas y municiones	8,4
Abonos y fertilizantes	8,3
Aceites y grasas vegetales	5,7
Productos importados	
Grabaciones y reproducciones	6,1
Insecticidas y plaguicidas	4,9
Gomas naturales y otros productos de la silvicultura	2,9
Máquinas de uso especial en la industria manufacturera y sus accesorios	1,3

Julio 2010*/ Diciembre 2009	%
Productos nacionales	
Productos pesqueros	26,5
Ganado vacuno y leche	24,6
Acumuladores eléctricos	24,1
Azúcar	22,3
Productos importados	
Abonos y fertilizantes	41,3
Cauchos naturales	25,1
Sustancias plásticas y elastómeros	14,2
Productos farmacéuticos y veterinarios	14,1

Julio 2010*/ Julio 2009	%
Productos nacionales	
Ganado vacuno y leche	50,4
Azúcar	42,4
Productos lácteos	30,0
Acumuladores eléctricos	27,6
Productos importados	
Cauchos naturales	53,5
Gomas naturales y otros productos de la silvicultura	31,5
Sustancias plásticas y elastómeros	23,7
Abonos y fertilizantes	21,4

Bajas y menores aumentos

Julio 2010*/ Junio 2010	%
Productos nacionales	
Sustancias químicas básicas	-3,0
Frutas	-2,5
Sustancias plásticas y elastómeros	-1,7
Motores, generadores y transformadores eléctricos	-1,1
Productos importados	
Productos minerales para la fabricación de abonos y sustancias químicas	-9,2
Aparatos de distribución y control eléctrico	-2,1
Cauchos naturales	-1,1
Minerales no ferrosos en formas básicas	-1,0

Julio 2010*/ Diciembre 2009	%
Productos nacionales	
Frutas	-11,8
Hortalizas y legumbres	-9,8
Alimentos balanceados	-4,6
Aceites y grasas vegetales	-3,8
Productos importados	
Otros artículos de minerales no metalíferos	-
Aparatos de grabación y reproducción de sonidos	-
Aparatos de distribución y control eléctrico	0,4
Máquinas de oficina e informática	2,1

Julio 2010*/ Julio 2009	%
Productos nacionales	
Frutas	-1,8
Alimentos balanceados	0,5
Equipos de televisión y video	0,9
Cereales y oleaginosas	1,1
Productos importados	
Otros artículos de minerales no metalíferos	-
Aparatos de grabación y reproducción de sonidos	-
Aparatos de distribución y control eléctrico	0,7
Insecticidas y plaguicidas	1,1

4. Incidencia sectorial en la variación del Nivel general del IPIM

Nivel general y divisiones	Julio 2010* Incidencia
NIVEL GENERAL	0,8
PRODUCTOS NACIONALES	0,84
Primarios	0,17
Agropecuarios	--
Pesqueros	0,02
Petróleo crudo y gas	0,15
Productos minerales no metalíferos	--
Manufacturados y Energía eléctrica	0,66
Productos manufacturados	0,66
Alimentos y bebidas	0,17
Tabaco	-
Productos textiles	0,02
Prendas de materiales textiles	0,01
Cuero, artículos de marroquinería y calzado	--
Madera y productos de madera excepto muebles	0,01
Papel y productos de papel	--
Impresiones y reproducción de grabaciones	0,02
Productos refinados del petróleo	0,29
Sustancias y productos químicos	0,01
Productos de caucho y plástico	0,01
Productos de minerales no metálicos	0,02
Productos metálicos básicos	0,02
Productos metálicos excepto máquinas y equipos	0,02
Máquinas y equipos	0,03
Máquinas y aparatos eléctricos	-0,01
Equipos y aparatos de radio y televisión	--
Equipos para medicina e instrum. de medición	--
Vehículos automotores, carrocerías y repuestos	0,04
Otros medios de transporte	--
Muebles y otros productos industriales	--
Energía eléctrica	-
PRODUCTOS IMPORTADOS	--

Nota: La incidencia mide la participación que ha tenido cada apertura, en la variación del Nivel general del IPIM respecto al mes anterior. Los totales por suma pueden no coincidir por redondeos en las cifras parciales.

5. Principales incidencias de agregados de productos en la variación del Nivel general del IPIM

Agregados de productos ordenados por sus incidencias	Julio 2010* incidencia
Incidencias positivas	
Productos refinados de petróleo	0,29
Petróleo crudo y gas natural	0,15
Productos lácteos	0,06
Automotores y sus motores	0,04
Jabones y detergentes	0,02
Hortalizas y legumbres	0,02
Vinos y sidra	0,02
Hierro y acero en formas básicas	0,02
Aceites y grasas vegetales	0,02
Productos farmacéuticos y veterinarios	0,02
Productos pesqueros	0,02
Diarios y revistas	0,02
Fibras, hilados y tejidos textiles	0,02
Productos metálicos para uso estructural	0,02
Pinturas, barnices, enduidos y tintas de imprenta	0,02
Azúcar	0,01
Bebidas no alcohólicas	0,01
Concervas de frutas, hortalizas y legumbres	0,01
Concervas de pescados	0,01
Ganado porcino y productos de granjas	0,01
Incidencias negativas	
Sustancias químicas básicas	-0,04
Ganado vacuno y leche	-0,02
Sustancias plásticas y elastómeros	-0,02
Muebles y colchones	-0,01
Frutas	-0,01
Conductores eléctricos	-0,01
Minerales no ferrosos en formas básicas (importado)	--
Sustancias plásticas y elastómeros (importado)	--

Nota: La incidencia mide la participación que ha tenido cada apertura, en la variación del Nivel general del IPIM respecto al mes anterior.

6. Principales variaciones de productos nacionales seleccionados (IPIM)

Productos (IPIM)	Variación porcentual de Julio 2010* al mes anterior
Pimiento	41,0
Papa	18,3
Frascos de vidrio	17,7
Fuel oil	12,2
Peróxido y fosfuros de hidrógeno	-25,7
Tomate	-10,4
Aromáticos y olefinas	-6,1
Polímeros del estireno	-4,3

7. Evolución del Nivel general y principales aperturas del IPIM. Variación porcentual mensual y acumulada respecto a diciembre del año anterior

Período	Nivel general	%	% acumulado	Nacio- nal	%	% acumulado	Prima- rios	%	% acumulado	Manu- facturas y energía eléctrica	%	% acumulado	Pro- ductos impor- tados	%	% acumulado
2001 Dic	100,22	-0,2	-5,3	101,09	-5,4	-5,4	89,68	0,3	-16,6	104,11	-0,2	-2,5	89,14	-1,0	-3,5
2002 Dic	218,44	-0,4	118,0	214,27	-0,3	112,0	268,72	0,6	199,6	199,90	-0,7	92,0	271,46	-1,2	204,5
2003 Dic	222,71	1,7	2,0	221,30	1,7	3,3	272,58	4,2	1,4	207,77	0,8	3,9	240,56	2,6	-11,4
2004 Dic	240,23	0,9	7,9	238,86	0,8	7,9	276,33	0,6	1,4	228,96	0,9	10,2	257,74	1,2	7,1
2005 Dic	265,86	0,9	10,7	266,37	0,9	11,5	335,41	1,7	21,4	248,14	0,7	8,4	259,43	0,7	0,7
2006 Dic	284,85	0,4	7,1	285,18	0,4	7,1	355,73	0,5	6,1	266,55	0,4	7,4	280,69	0,3	8,2
2007 Dic	326,32	0,6	14,6	326,98	0,6	14,7	401,71	-1,4	12,9	307,25	1,4	15,3	317,87	0,5	13,2
2008 Dic	355,10	-0,3	8,8	354,58	-0,2	8,4	401,27	-0,1	-0,1	342,25	-0,2	11,4	361,81	-1,1	13,8
2009 Jul	371,47	1,2	4,6	373,04	1,2	5,2	436,54	1,9	8,8	356,27	1,0	4,1	351,54	1,3	-2,8
Ago	375,34	1,0	5,7	376,99	1,1	6,3	439,56	0,7	9,5	360,47	1,2	5,3	354,43	0,8	-2,0
Set	379,18	1,0	6,8	380,78	1,0	7,4	444,58	1,1	10,8	363,93	1,0	6,3	358,92	1,3	-0,8
Oct	382,69	0,9	7,8	384,52	1,0	8,4	450,90	1,4	12,4	366,99	0,8	7,2	359,45	0,1	-0,7
Nov	386,72	1,1	8,9	388,68	1,1	9,6	456,03	1,1	13,6	370,90	1,1	8,4	361,80	0,7	0,0
Dic	391,56	1,3	10,3	394,10	1,4	11,1	467,44	2,5	16,5	374,74	1,0	9,5	359,27	-0,7	-0,7
2010 Ene	396,84	1,3	1,3	399,15	1,3	1,3	478,62	2,4	2,4	378,17	0,9	0,9	367,41	2,3	2,3
Feb	402,94	1,5	2,9	405,67	1,6	2,9	490,06	2,4	4,8	383,40	1,4	2,3	368,20	0,2	2,5
Mar	409,06	1,5	4,5	411,49	1,4	4,4	498,56	1,7	6,7	388,51	1,3	3,7	378,05	2,7	5,2
Abr	413,79	1,2	5,7	416,28	1,2	5,6	500,92	0,5	7,2	393,93	1,4	5,1	382,10	1,1	6,4
May	418,79	1,2	7,0	421,37	1,2	6,9	504,36	0,7	7,9	399,46	1,4	6,6	386,01	1,0	7,4
Jun	423,88	1,2	8,3	426,81	1,3	8,3	512,06	1,5	9,5	404,31	1,2	7,9	386,64	0,2	7,6
Jul*	427,45	0,8	9,2	430,64	0,9	9,3	515,88	0,7	10,4	408,13	0,9	8,9	386,85	0,1	7,7

* Dato provisorio

Sistema de Índices de precios mayoristas, base 1993=100

Julio 2010

Índices	Índice		Variación % de Julio 2010* respecto a		
	Julio 2010*	Junio 2010	Mes anterior	Diciembre 2009	Julio 2009
Índice de Precios Internos Básicos al por Mayor (IPIB)	430,24	426,10	1,0	8,9	15,1
Índice de Precios Básicos del Productor (IPP)	435,34	430,19	1,2	8,4	14,7

El Índice de Precios Internos Básicos al por Mayor (IPIB) así como el Índice de Precios Básicos del Productor (IPP) permiten desdoblar el movimiento de los precios en aquellos provenientes de modificaciones en las políticas económicas (impuestos, subsidios) de aquellos que resultan decisiones puramente de mercado.

En los casos de bienes transables internacionalmente, el IPIB y el IPP muestran las modificaciones respecto de los términos del intercambio de la producción local.

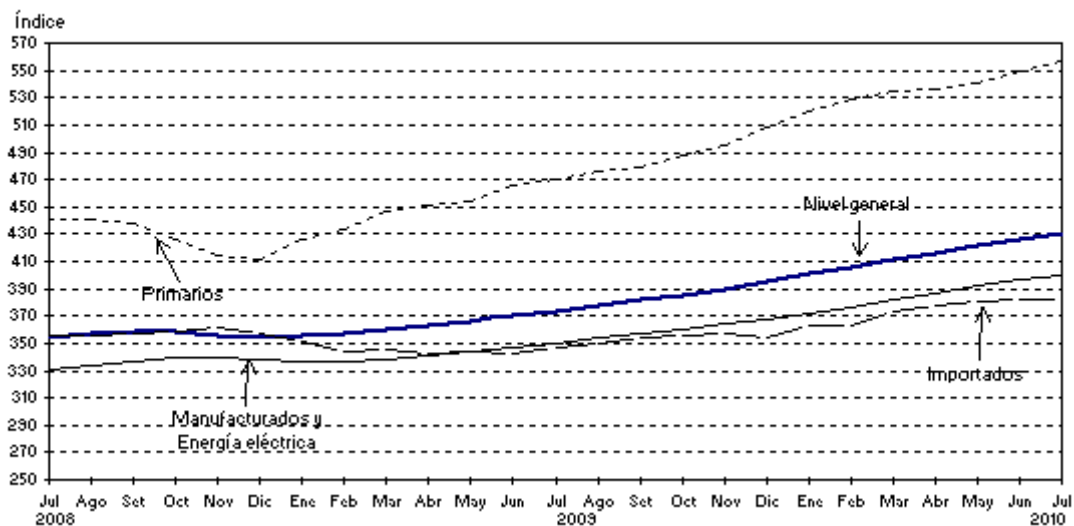
Durante el mes de Julio, el "Nivel General" del IPIB subió 1,0%. Los "Productos Nacionales" se incrementaron 1,0%, debido a la subas de 1,3% en los "Productos Primarios" y de 0,9% en los "Productos Manufacturados y Energía Eléctrica".

Durante el mes de Julio, el "Nivel General" del IPP subió 1,2%, debido a los incrementos de 1,5% en los "Productos primarios" y de 1,1% en "Productos Manufacturados y Energía Eléctrica".

8. Índice de Precios Internos Básicos al por Mayor (IPIB)

Nivel general y divisiones	Índice		Variación porcentual de Julio 2010*		
	Julio 2010*	Junio 2010	Mes anterior	Diciembre 2009	Julio 2009
NIVEL GENERAL	430,24	426,10	1,0	8,9	15,1
PRODUCTOS NACIONALES	434,14	429,68	1,0	9,0	15,5
Primarios	556,78	549,48	1,3	9,4	18,3
Agropecuarios	440,91	435,74	1,2	11,4	27,5
Pesqueros	421,05	410,67	2,5	26,5	25,6
Petróleo crudo y gas	940,74	926,78	1,5	5,8	7,4
Productos minerales no metalíferos	416,95	415,57	0,3	8,4	12,9
Manufacturados y Energía eléctrica	400,38	396,69	0,9	8,8	14,4
Productos manufacturados	405,66	401,89	0,9	8,7	14,5
Alimentos y bebidas	363,86	360,12	1,0	9,5	16,3
Tabaco	333,42	333,42	-	7,2	16,3
Productos textiles	338,40	335,95	0,7	8,9	14,3
Prendas de materiales textiles	243,93	242,77	0,5	7,9	12,1
Cuero, artículos de marroquinería y calzado	225,32	224,76	0,2	6,3	8,1
Madera y productos de madera excepto muebles	462,19	458,33	0,8	11,6	14,1
Papel y productos de papel	469,42	469,03	0,1	11,7	18,2
Impresiones y reproducción de grabaciones	292,57	288,83	1,3	4,4	7,5
Productos refinados del petróleo	686,18	663,13	3,5	15,3	20,7
Sustancias y productos químicos	436,41	435,63	0,2	5,9	13,9
Productos de caucho y plástico	425,57	423,52	0,5	10,5	15,7
Productos de minerales no metálicos	373,04	369,18	1,0	8,9	14,0
Productos metálicos básicos	569,59	565,57	0,7	8,3	12,8
Productos metálicos excepto máquinas y equipos	561,92	558,77	0,6	7,4	13,2
Máquinas y equipos	409,68	406,42	0,8	10,0	14,9
Máquinas y aparatos eléctricos	503,13	506,52	-0,7	6,6	14,8
Equipos y aparatos de radio y televisión	94,53	94,24	0,3	1,3	1,2
Equipos para medicina e instrum. de medición	259,87	258,82	0,4	4,9	9,7
Vehículos automotores, carrocerías y repuestos	367,89	365,23	0,7	4,5	8,5
Otros medios de transporte	218,63	217,51	0,5	3,0	4,4
Muebles y otros productos industriales	388,53	390,23	-0,4	6,7	9,7
Energía eléctrica	187,83	187,83	-	16,5	7,7
PRODUCTOS IMPORTADOS	382,02	381,79	0,1	7,7	9,9

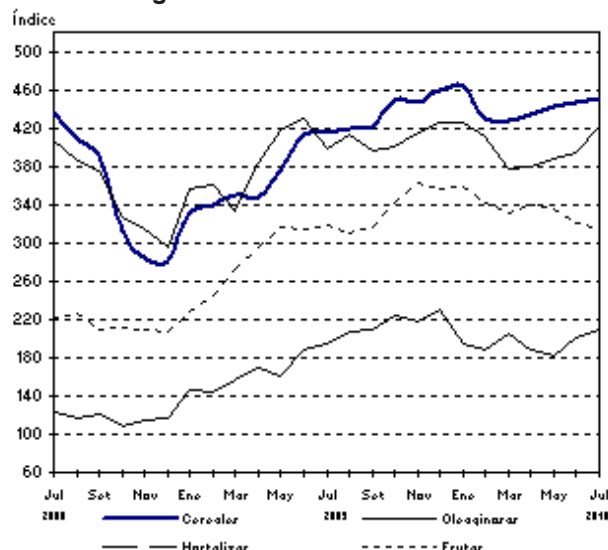
Evolución del Índice de Precios Internos Básicos al por Mayor



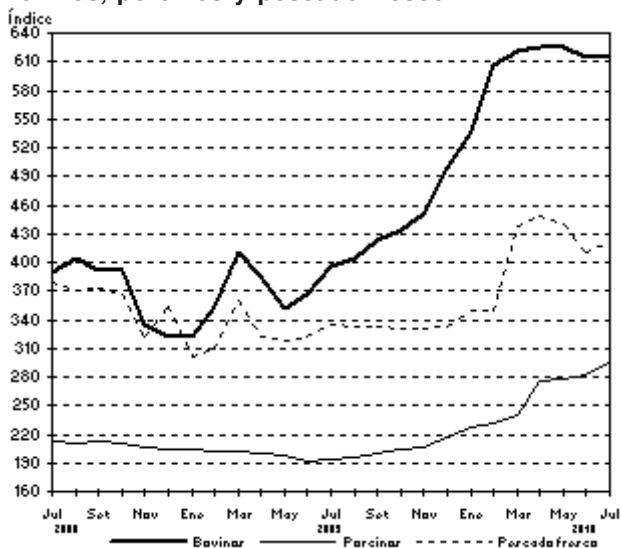
9. Índices de Precios de Productos Primarios del IPIB, variaciones porcentuales

Productos	Variación porcentual de Julio 2010 * al mes anterior
PRODUCTOS AGRÍCOLAS	3,5
Cereales	1,1
Trigo	-
Maíz	2,3
Sorgo granífero	--
Oleaginosas	7,0
Soja	9,1
Maní	-
Girasol	0,3
Lino	-
Hortalizas	3,8
Cebolla	-
Papa	18,3
Tomate redondo común	-9,9
Tomate perita	-10,9
Zanahoria	-4,2
Zapallo	10,8
Pimiento	41,0
Lechuga capuchina	-0,6
Lechuga criolla común	15,5
Acelga	10,4
Remolacha	1,8
Frutas	-2,5
Naranja para jugo Valencia	-4,4
Naranja de ombligo Washington Navel	-4,3
Limón Eureka	-3,4
Manzana Red Delicious	-0,4
Manzana Granny Smith	-0,4
PRODUCTOS GANADEROS Y DE GRANJA	-0,1
Ganado bovino y leche	-0,3
Ganado bovino	0,1
Novillo	-0,3
Novillito	-3,8
Vaca	6,0
Vaquillona	-2,1
Terneros	-4,2
Leche	-0,9
Ganado Porcino y productos de granja	0,9
Ganado porcino	4,4
Capones y hembras	4,4
Chanchas	4,5
Huevos	0,3
PESCADO FRESCO	2,5
Abadejo	-
Anchoíta	-
Caballa	-
Lenguado	-
Merluza	8,0
Corvina	-18,2
PETRÓLEO CRUDO Y GAS	1,5
Petróleo crudo	1,7
Gas	-2,1

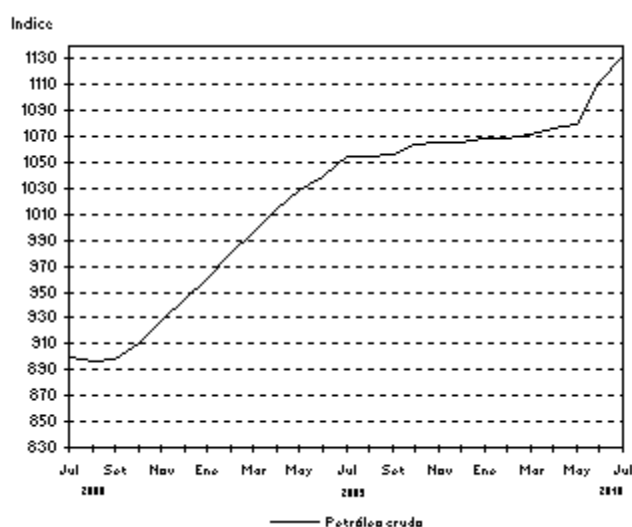
Productos agrícolas



Bovinos, porcinos y pescado fresco



Petróleo crudo



¹ Fuente: Corporación del Mercado Central de Buenos Aires, que incluye el conjunto de las operaciones efectivamente realizadas.

10. Evolución del Nivel general y principales aperturas del IPIB.
Variación porcentual mensual y acumulada respecto a diciembre del año anterior

Período	Nivel general	% acumulado	Nacional	% acumulado	Primarios	% acumulado	Manufacturas y energía eléctrica	% acumulado	Productos importados	% acumulado
2001 Dic	96,24	-0,2	96,84	-0,2	89,10	0,2	98,97	-0,2	88,77	-1,0
2002 Dic	218,17	0,5	213,82	0,6	270,81	1,5	198,13	0,2	271,84	-0,4
2003 Dic	219,51	1,8	218,06	1,7	275,05	4,1	202,36	0,9	237,49	2,6
2004 Dic	236,37	0,8	234,91	0,8	277,66	0,6	223,14	0,8	254,38	1,2
2005 Dic	262,69	0,9	263,19	1,0	336,32	1,6	243,05	0,7	256,48	0,7
2006 Dic	282,37	0,4	282,78	0,4	357,72	0,5	262,14	0,4	277,41	0,2
2007 Dic	329,28	0,5	330,52	0,5	429,36	-1,6	303,30	1,4	313,98	0,5
2008 Dic	354,45	-0,4	354,24	-0,3	411,53	-0,6	338,47	-0,3	356,99	-1,1
2009 Jul	373,83	1,0	375,95	1,0	470,65	1,1	349,88	1,0	347,57	1,3
Ago	377,95	1,1	380,18	1,1	475,34	1,0	353,98	1,2	350,34	0,8
Set	381,48	0,9	383,65	0,9	478,71	0,7	357,48	1,0	354,62	1,2
Oct	385,46	1,0	387,93	1,1	488,23	2,0	360,31	0,8	355,01	0,1
Nov	389,62	1,1	392,24	1,1	494,59	1,3	364,05	1,0	357,26	0,6
Dic	395,13	1,4	398,39	1,6	508,90	2,9	367,96	1,1	354,84	-0,7
2010 Ene	400,60	1,4	403,67	1,3	520,56	2,3	371,49	1,0	362,60	2,2
Feb	406,20	1,4	409,66	1,5	528,80	1,6	376,85	1,4	363,40	0,2
Mar	411,58	1,3	414,69	1,2	534,28	1,0	381,77	1,3	373,13	2,7
Abr	416,09	1,1	419,24	1,1	536,79	0,5	386,87	1,3	377,16	1,1
May	421,08	1,2	424,32	1,2	540,89	0,8	392,23	1,4	381,03	1,0
Jun	426,10	1,2	429,68	1,3	549,48	1,6	396,69	1,1	381,79	0,2
Jul*	430,24	1,0	434,14	1,0	556,78	1,3	400,38	0,9	382,02	0,1

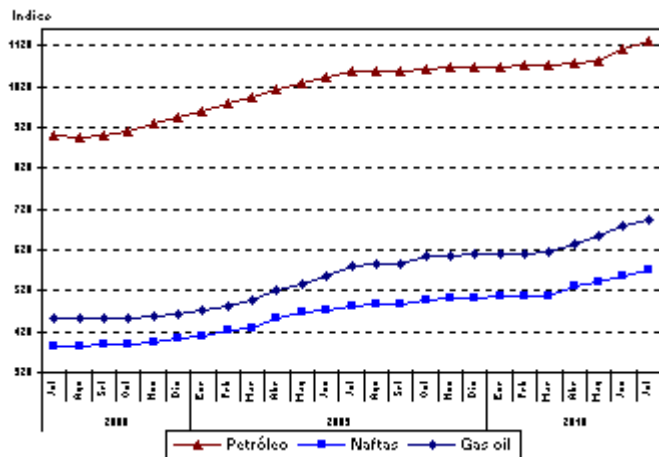
*Dato provisorio

11. Evolución de los índices de precios de bienes relacionados con sus insumos, IPIB base 1993=100

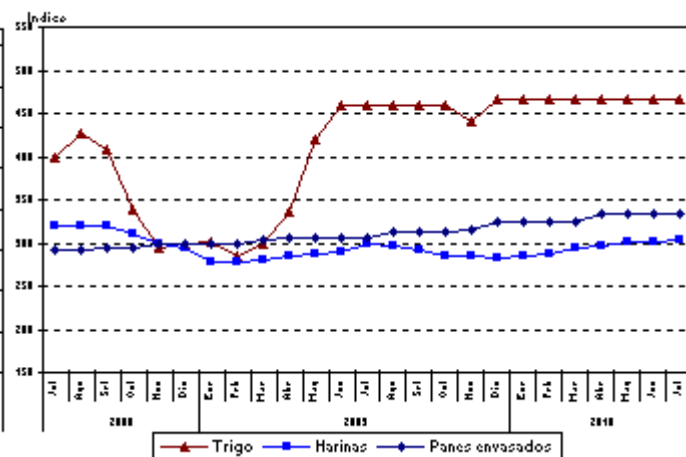
Estos gráficos permiten observar la evolución desde Julio 2008 de distintos grupos de índices relacionados, que reflejan la variación de precios de productos que participan en distintas etapas de una misma cadena de producción.

Se puede observar que los índices de los insumos básicos de cada agrupación en general, presentan niveles superiores a los productos que los utilizan como consumo intermedio.

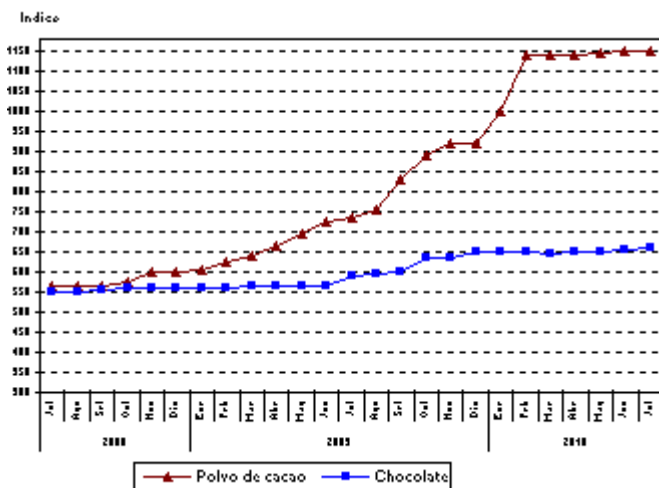
Evolución de los índices de Petróleo, Naftas y Gas oil, IPIB base 1993=100



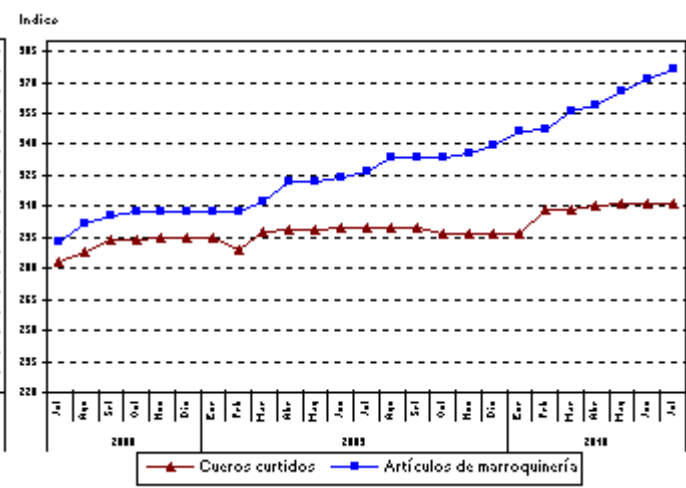
Evolución de los índices de Trigo, Harinas y Panes envasados, IPIB base 1993=100



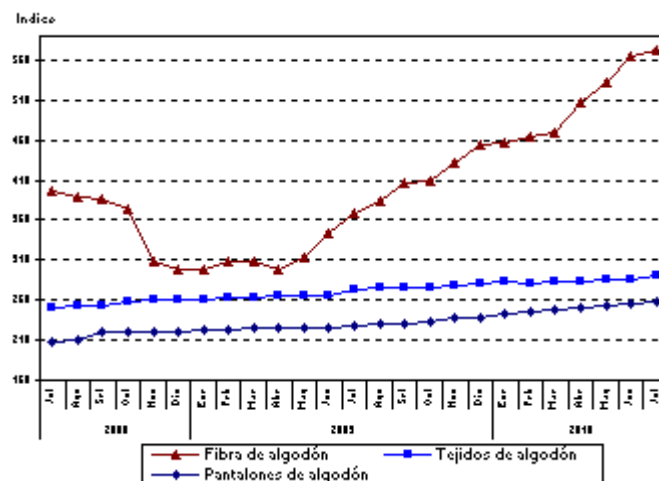
Evolución de los índices de Polvo de cacao y Chocolate, IPIB base 1993=100



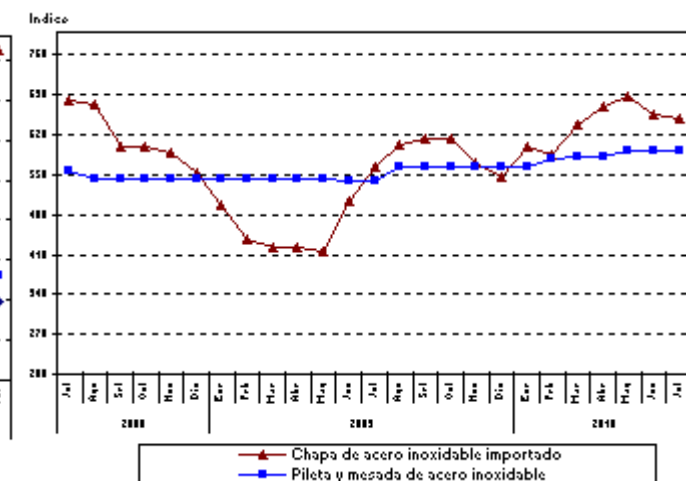
Evolución de los índices de Cueros curtidors y Artículos de marroquinería, IPIB base 1993=100



Evolución de los índices de Fibra algodón, Tejidos de algodón y Pantalones de algodón, IPIB base 1993=100



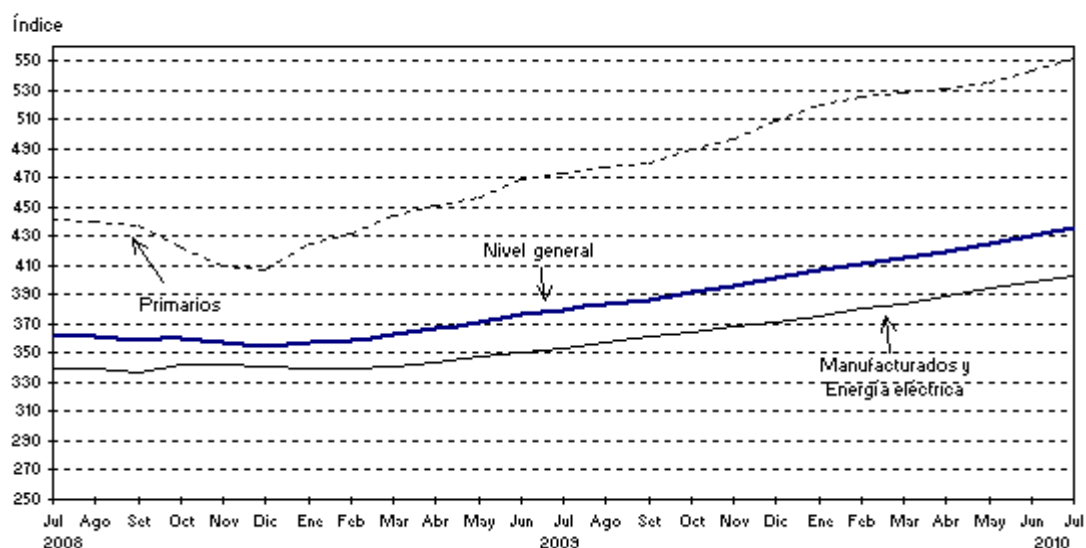
Evolución de los índices de Chapa de acero inoxidable (imp) y Pileta y mesada de acero inoxidable, IPIB base 1993=100



12. Índice de Precios Básicos del Productor (IPP)

Nivel general y divisiones	Índice		Variación porcentual de Julio 2010*		
	Julio 2010*	Junio 2010	Mes anterior	Diciembre 2009	Julio 2009
NIVEL GENERAL	435,34	430,19	1,2	8,4	14,7
Primarios	551,45	543,41	1,5	8,2	16,7
Agropecuarios	435,88	429,60	1,5	9,2	24,0
Pesqueros	421,05	410,67	2,5	26,5	25,6
Petróleo crudo y gas	940,74	926,78	1,5	5,8	7,4
Productos minerales no metalíferos	416,95	415,57	0,3	8,4	12,9
Manufacturados y Energía eléctrica	403,20	398,85	1,1	8,4	14,0
Productos manufacturados	407,95	403,51	1,1	8,4	14,1
Alimentos y bebidas	368,50	362,51	1,7	7,9	14,6
Tabaco	333,42	333,42	-	7,2	16,3
Productos textiles	337,89	335,39	0,7	8,9	14,4
Prendas de materiales textiles	243,93	242,77	0,5	7,9	12,1
Cuero, artículos de marroquinería y calzado	250,81	250,43	0,2	5,9	6,8
Madera y productos de madera excepto muebles	461,84	457,91	0,9	11,6	14,1
Papel y productos de papel	468,82	468,44	0,1	11,7	18,2
Impresiones y reproducción de grabaciones	292,75	288,99	1,3	4,5	7,5
Productos refinados del petróleo	686,18	663,13	3,5	15,3	20,7
Sustancias y productos químicos	445,68	445,61	--	5,9	13,8
Productos de caucho y plástico	426,32	424,27	0,5	10,5	15,7
Productos de minerales no metálicos	371,01	367,06	1,1	9,0	14,0
Productos metálicos básicos	570,45	566,28	0,7	8,5	12,9
Productos metálicos excepto máquinas y equipos	559,44	556,27	0,6	7,5	13,3
Máquinas y equipos	405,03	401,80	0,8	10,0	14,7
Máquinas y aparatos eléctricos	491,13	494,35	-0,7	6,7	14,7
Equipos y aparatos de radio y televisión	94,53	94,24	0,3	1,3	1,2
Equipos para medicina e instrum. de medición	258,20	257,15	0,4	4,9	9,6
Vehículos automotores, carrocerías y repuestos	369,17	366,55	0,7	4,5	8,5
Otros medios de transporte	218,63	217,51	0,5	3,0	4,4
Muebles y otros productos industriales	386,01	387,32	-0,3	6,9	9,8
Energía eléctrica	187,83	187,83	-	16,5	7,7

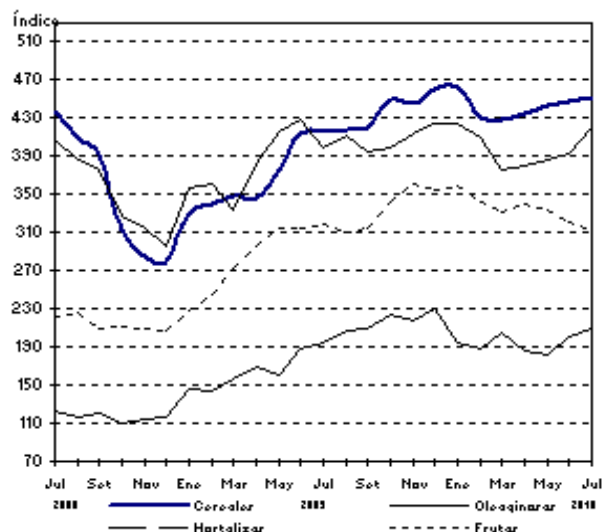
Evolución del Índice de Precios Básicos del Productor



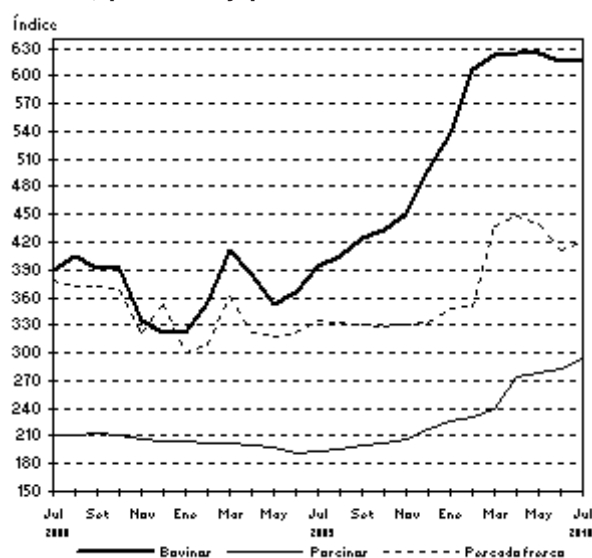
13. Índices de Precios de Productos Primarios del IPP. Variaciones porcentuales

Productos	Variación porcentual de Julio 2010* al mes anterior
PRODUCTOS AGRÍCOLAS	3,4
Cereales	1,1
Trigo	-
Maíz	2,3
Sorgo granífero	--
Oleaginosas	7,0
Soja	9,1
Maní	-
Girasol	0,3
Lino	-
Hortalizas	3,8
Cebolla	-
Papa	18,3
Tomate redondo común	-9,9
Tomate perita	-10,9
Zanahoria	-4,2
Zapallo	10,8
Pimiento	41,0
Lechuga capuchina	-0,6
Lechuga criolla común	15,5
Acelga	10,4
Remolacha	1,8
Frutas	-2,5
Naranja para jugo Valencia	-4,4
Naranja de ombligo Washington Navel	-4,3
Limón Eureka	-3,4
Manzana Red Delicious	-0,4
Manzana Granny Smith	-0,4
PRODUCTOS GANADEROS Y DE GRANJA	-0,1
Ganado bovino y leche	-0,3
Ganado bovino	0,1
Novillo	-0,3
Novillito	-3,8
Vaca	6,0
Vaquillona	-2,1
Terberos	-4,2
Leche	-0,9
Ganado Porcino y productos de granja	0,9
Ganado porcino	4,4
Capones y hembras	4,4
Chanchas	4,5
Huevos	0,3
PESCADO FRESCO	2,5
Abadejo	-
Anchoita	-
Caballa	-
Lenguado	-
Merluza	8,0
Corvina	-18,2
PETRÓLEO CRUDO Y GAS	1,5
Petróleo crudo	1,7
Gas	-2,1

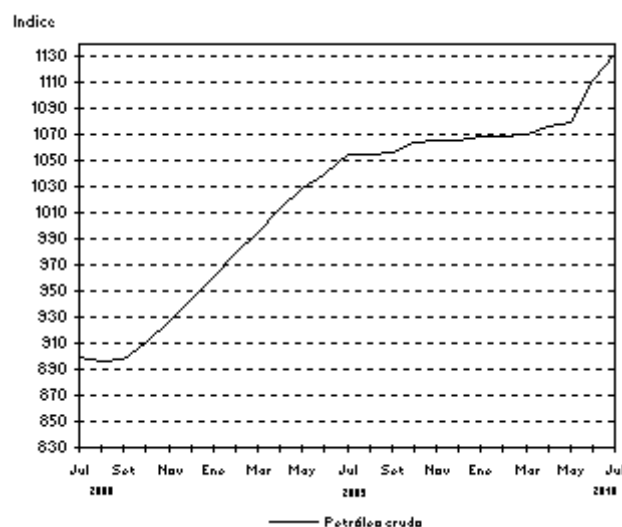
Productos agrícolas



Bovinos, porcinos y pescado fresco



Petróleo crudo



* Fuente: Corporación del Mercado Central de Buenos Aires, que incluye el conjunto de las operaciones efectivamente realizadas.

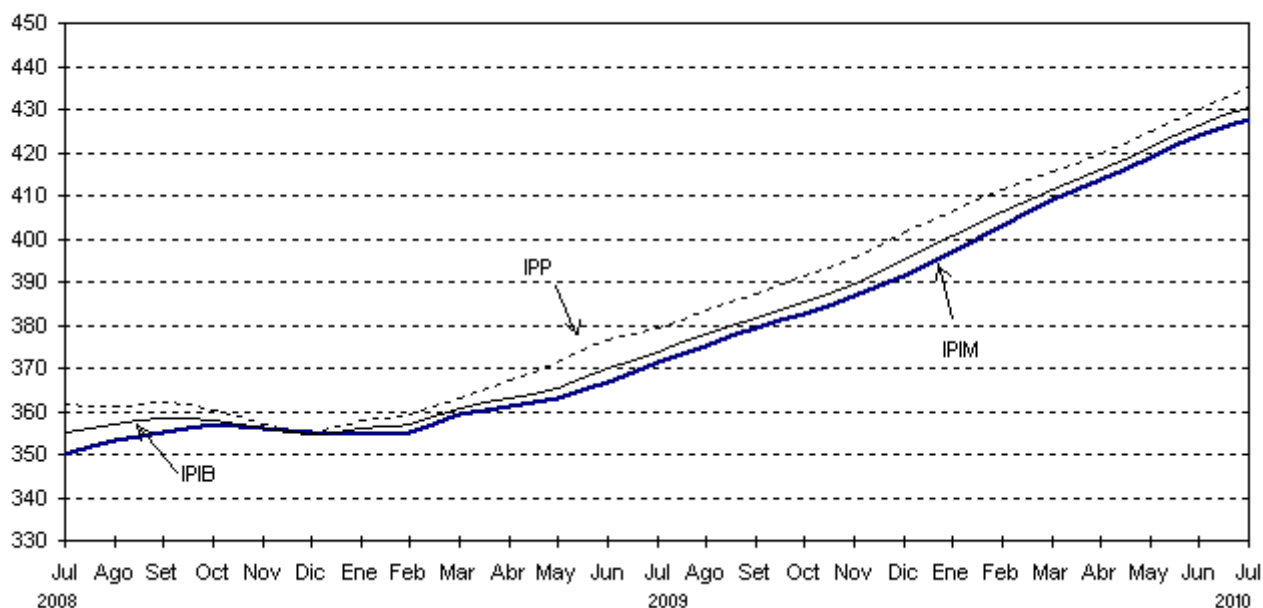
14. Evolución del Nivel general y principales aperturas del IPP. Variación porcentual mensual y acumulada respecto a diciembre del año anterior

Período	Nivel general	%		Primarios	%		Manu- facturas y energía eléctrica	%	
		general	acum.		primarios	acum.		manu- facturas y energía eléctrica	acum.
2001 Dic	96,81	-0,2	-5,6	89,06	0,4	-16,1	98,95	-0,3	-2,6
2002 Dic	217,73	0,4	124,9	272,99	1,3	206,5	202,44	0,1	104,6
2003 Dic	221,93	1,9	1,9	277,05	4,4	1,5	206,68	1,0	2,1
2004 Dic	236,89	1,0	6,7	275,73	0,6	-0,5	226,14	1,1	9,4
2005 Dic	264,28	1,1	11,6	332,14	1,8	20,5	245,49	0,8	8,6
2006 Dic	285,66	0,5	8,1	359,01	0,7	8,1	265,35	0,5	8,1
2007 Dic	335,90	0,6	17,6	430,71	-1,5	20,0	309,66	1,5	16,7
2008 Dic	355,09	-0,5	5,7	406,93	-0,7	-5,5	340,74	-0,4	10,0
2009 Jul	379,42	0,8	6,9	472,53	0,8	16,1	353,65	0,8	3,8
Ago	383,47	1,1	8,0	477,19	1,0	17,3	357,53	1,1	4,9
Set	386,98	0,9	9,0	479,54	0,5	17,8	361,37	1,1	6,1
Oct	391,23	1,1	10,2	489,69	2,1	20,3	363,98	0,7	6,8
Nov	395,63	1,1	11,4	496,14	1,3	21,9	367,81	1,1	7,9
Dic	401,75	1,5	13,1	509,66	2,7	25,2	371,88	1,1	9,1
2010 Ene	406,47	1,2	1,2	519,90	2,0	2,0	375,07	0,9	0,9
Feb	411,61	1,3	2,5	524,88	1,0	3,0	380,26	1,4	2,3
Mar	415,36	0,9	3,4	528,02	0,6	3,6	384,18	1,0	3,3
Abr	420,00	1,1	4,5	530,79	0,5	4,1	389,33	1,3	4,7
May	424,97	1,2	5,8	534,95	0,8	5,0	394,53	1,3	6,1
Jun	430,19	1,2	7,1	543,41	1,6	6,6	398,85	1,1	7,3
Jul*	435,34	1,2	8,4	551,45	1,5	8,2	403,20	1,1	8,4

* Dato provisorio

15. Evolución del Nivel general del IPIM, IPIB e IPP

Índice



Síntesis metodológica

Las ponderaciones del sector primario son valores brutos de producción netos de impuestos, estimados por las Cuentas Nacionales; las del sector manufacturero son valores de producción provenientes del Censo Nacional Económico de 1994 (que suministró datos de 1993); la energía eléctrica está ponderada con la facturación de las empresas distribuidoras; y las del sector de productos importados se calcularon a partir del valor CIF (costo, seguro y flete) de las importaciones realizadas durante 1993. Las ponderaciones de cada índice son consistentes con la cobertura y el tratamiento impositivo de cada uno de ellos. Para el cálculo se utiliza una fórmula de ponderaciones fijas referidas al año base, del tipo Laspeyres.

Los precios observados corresponden al día 15 de cada mes, salvo excepciones, ya que en algunos sectores se trata de promedios mensuales (de precios diarios o de varios precios durante el mes) o de precios de la semana que incluyen el día 15. Para más información consultar la metodología.

Estructura de ponderaciones de los índices de precios mayoristas, base 1993

	IPIM	IPIB	IPP
Nivel General	100,00	100,00	100,00
Índice de Productos Nacionales	92,71	92,52	100,00
Productos Primarios	19,36	19,98	21,68
Productos agropecuarios	13,55	13,98	15,41
Productos pesqueros	0,68	0,70	0,68
Productos de minas y canteras	5,13	5,30	5,59
Productos Manufacturados y Energía eléctrica	73,35	72,54	78,32
Productos manufacturados	71,49	70,78	76,63
Energía eléctrica	1,86	1,76	1,69
Índice de Productos Importados	7,29	7,48	///