

Evolución de la Distribución Funcional del Ingreso **Remuneración del Trabajo Asalariado**

Cuarto trimestre de 2010

El informe de ingresos que se publica es elaborado por la Dirección Nacional de Cuentas Nacionales del INDEC, y continúa la serie de presentaciones sobre distribución funcional del ingreso. En esta ocasión se difunde información correspondiente al cuarto trimestre de 2010 del Sistema Integrado de Jubilaciones y Pensiones (SIJP), referida a la totalidad del territorio nacional y por sector de actividad económica.

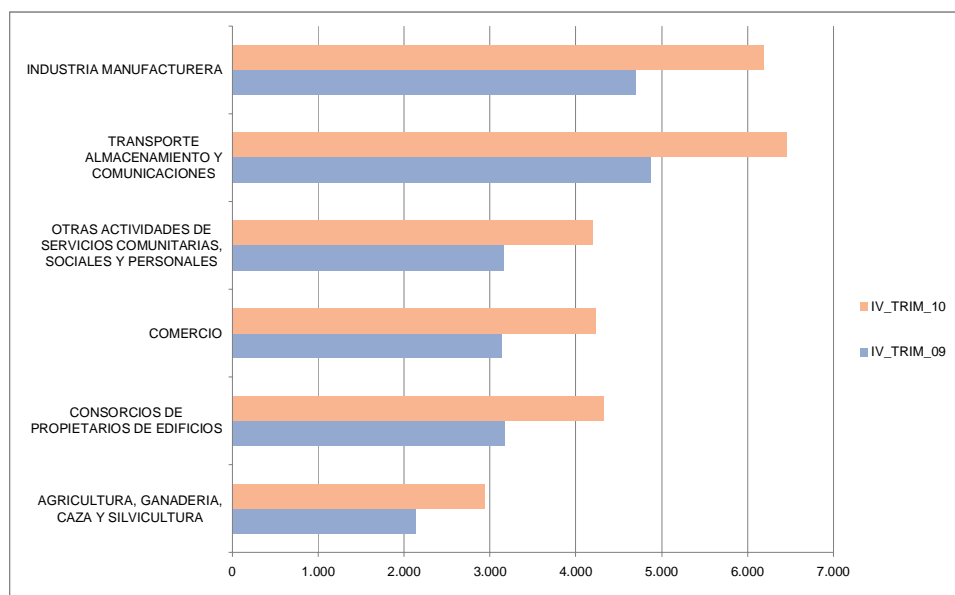
La información presentada se refiere a la evolución de la Remuneración del Trabajo Asalariado Registrado (RTA), que es la porción de la Cuenta de Generación del Ingreso que reciben los asalariados que aportan al sistema provisional nacional.

Los cuadros de resultados permiten analizar y comparar la información relativa a Puestos de trabajo ocupados, Promedio de costo salarial, Promedio de remuneración total y Promedio de remuneración neta, a nivel de rama de actividad y provincia, tanto para el sector privado como para el sector público.

Cuarto trimestre 2010

Con relación a la Remuneración Total, los mayores incrementos se verifican en las actividades Agricultura, Ganadería, Caza y Silvicultura (37,3%); Servicio Doméstico (Consortios de Propietarios) (36,2%), Comercio (34,8), Otras Actividades de Servicios, Comunitarias, Sociales y Personales (32;9), Transporte, Almacenamiento y Comunicaciones (32;7%); Industria Manufacturera (31,8%)

Evolución de la Remuneración Total . Sectores Seleccionados
Cuarto trimestre 2009 - Cuarto trimestre 2010



No están incluidas en el SIJP las cajas de previsión del personal militar de las Fuerzas Armadas y las cajas de las Fuerzas de Seguridad y Policiales. Las cajas previsionales provinciales (de empleados públicos provinciales y municipales) que no han sido transferidas al SIJP son: Pcia. de Buenos Aires, Córdoba, Corrientes, Chaco, Chubut, Entre Ríos, Formosa, La Pampa, Misiones, Neuquén, Santa Cruz, Santa Fe y Tierra del Fuego.

Signos convencionales utilizados:

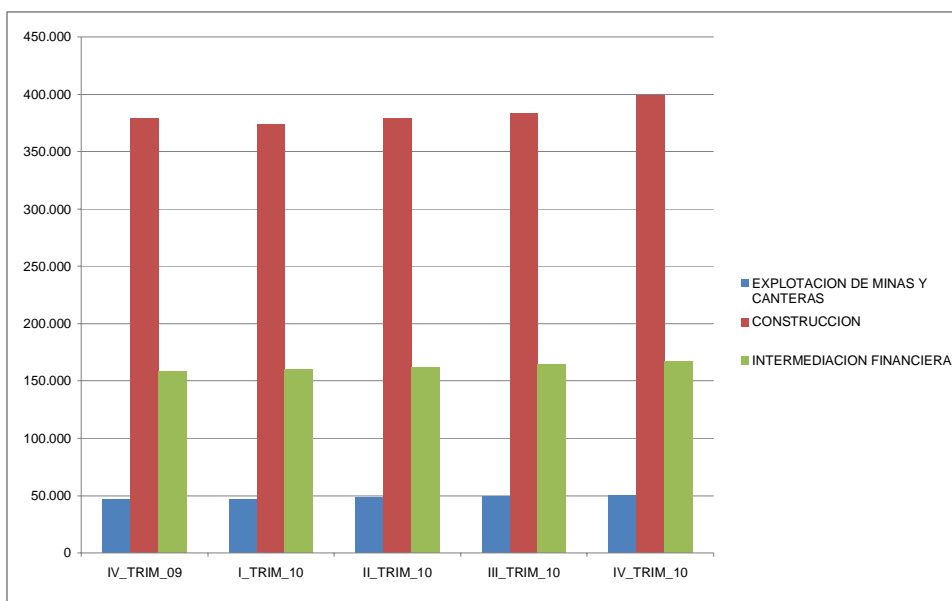
- Dato ínfimo, menos de la mitad del último dígito mostrado
- . Dato no registrado

En el Sector Público los mayores aumentos de la Remuneración Total, entre el tercer trimestre de 2010 e igual período del año anterior, se verificaron en los sectores Poder Legislativo (36,2%) y Bancos Nacionales (32,6%).

Si se compara el cuarto trimestre de 2010 respecto a igual trimestre del año anterior, puede observarse que los puestos de trabajo en el sector privado presentan una variación positiva de (3,7%) y la remuneración total aumentó un 31,0%.

Si se analiza la información sobre puestos de trabajo, desde el punto de vista de los sectores de actividad, el mayor incremento se observa en Minas y Canteras (7,2%), Construcción (5,1%) e Intermediación Financiera (5,1%).

**Puestos de trabajo
Cuarto trimestre 2009 - Cuarto trimestre 2010**



Año 2010

Al tomar en cuenta la evolución del año 2010 respecto del año 2009, la remuneración total en el sector privado se incrementó un (26,4%). Se destacan los sectores de actividad Servicio Doméstico (34,5%) e Industria Manufacturera (29,8%) de aumento.

Respecto de los puestos de trabajo promedio para el sector privado, los mismos presentan una variación positiva (2,5%) en la comparación del año 2010 respecto de 2009. Se destacan los sectores de actividad de servicios sociales y de salud y comercio que crecieron (4,5%) y (3,6%) respectivamente.

Por su parte, la remuneración total del sector público se incrementó en un (18,5 %) en el año 2010 respecto del año anterior.

Cuadro 1. Sector Privado: Remuneración Total por provincia y por trimestre. Promedio Mensual del trimestre. Unidad: Pesos

Provincia	Trimestre		Trimestre				Año 2010
	4º 2009	Año 2009	1º 2010	2º 2010	3º 2010	4º 2010	
Capital Federal	4.349	3.906	4.284	4.924	4.559	5.642	4.857
Provincia de Buenos Aires	3.632	3.177	3.388	4.098	3.864	4.749	4.029
Catamarca	3.100	2.663	2.704	3.209	3.267	4.131	3.319
Córdoba	3.144	2.744	2.922	3.546	3.337	4.152	3.494
Corrientes	2.669	2.367	2.477	2.968	2.853	3.620	2.987
Chaco	2.550	2.213	2.444	3.008	2.913	3.592	2.996
Chubut	6.160	5.313	5.715	7.046	6.648	7.891	6.834
Entre Ríos	2.659	2.430	2.641	3.203	3.020	3.623	3.134
Formosa	2.620	2.320	2.474	2.947	2.784	3.424	2.917
Jujuy	2.820	2.484	2.501	3.282	3.111	3.737	3.162
La Pampa	2.972	2.627	2.825	3.461	3.288	4.078	3.411
La Rioja	2.926	2.441	2.388	3.033	2.996	3.843	3.045
Mendoza	2.976	2.597	2.745	3.406	3.176	3.851	3.292
Misiones	2.754	2.339	2.470	2.967	2.811	3.569	2.957
Neuquén	5.816	5.030	5.358	6.670	6.230	7.579	6.456
Río Negro	3.347	2.962	3.124	3.798	3.691	4.388	3.721
Salta	2.756	2.470	2.596	3.311	3.064	3.589	3.137
San Juan	2.870	2.544	2.682	3.290	3.092	3.795	3.219
San Luis	3.477	3.005	3.171	3.960	3.719	4.574	3.858
Santa Cruz	6.925	6.142	6.425	8.035	7.835	8.896	7.801
Santa Fe	3.336	2.925	3.147	3.838	3.585	4.420	3.753
Santiago del Estero	2.464	2.160	2.310	2.767	2.633	3.241	2.745
Tierra del Fuego	6.112	5.132	5.278	6.662	6.718	8.623	6.882
Tucumán	2.473	2.192	2.455	2.855	2.731	3.385	2.865
No clasificadas	3.123	2.743	2.807	3.371	3.247	4.062	3.381
TOTAL	3.697	3.263	3.508	4.189	3.935	4.843	4.123

Fuente: INDEC sobre la base de datos del Sistema Integrado de Jubilaciones y Pensiones

Cuadro 2. Sector Privado: Remuneración Neta por provincia y por trimestre. Promedio Mensual del trimestre. Unidad: Pesos

Provincia	Trimestre		Trimestre				Año 2010
	4º 2009	Año 2009	1º 2010	2º 2010	3º 2010	4º 2010	
Capital Federal	3.806	3.431	3.793	4.321	3.989	4.943	4.266
Provincia de Buenos Aires	3.161	2.774	2.968	3.564	3.343	4.109	3.500
Catamarca	2.693	2.318	2.354	2.773	2.827	3.582	2.876
Córdoba	2.733	2.391	2.555	3.066	2.889	3.593	3.030
Corrientes	2.303	2.044	2.145	2.557	2.471	3.131	2.582
Chaco	2.214	1.922	2.135	2.607	2.547	3.140	2.613
Chubut	5.434	4.678	5.066	6.248	5.918	7.005	6.067
Entre Ríos	2.306	2.110	2.300	2.764	2.603	3.120	2.707
Formosa	2.246	1.988	2.133	2.537	2.422	2.972	2.525
Jujuy	2.436	2.141	2.161	2.834	2.689	3.232	2.733
La Pampa	2.569	2.271	2.451	2.994	2.845	3.531	2.954
La Rioja	2.515	2.096	2.056	2.604	2.586	3.311	2.622
Mendoza	2.598	2.271	2.400	2.958	2.764	3.343	2.864
Misiones	2.372	2.010	2.131	2.548	2.422	3.076	2.547
Neuquén	5.163	4.466	4.772	5.949	5.560	6.744	5.753
Río Negro	2.906	2.571	2.714	3.299	3.227	3.824	3.240
Salta	2.375	2.131	2.249	2.858	2.663	3.115	2.718
San Juan	2.490	2.208	2.328	2.834	2.669	3.268	2.779
San Luis	2.994	2.595	2.735	3.397	3.194	3.930	3.316
Santa Cruz	6.100	5.415	5.689	7.136	7.010	7.911	6.939
Santa Fe	2.897	2.547	2.739	3.317	3.085	3.805	3.242
Santiago del Estero	2.128	1.867	2.003	2.388	2.285	2.811	2.378
Tierra del Fuego	5.322	4.468	4.586	5.817	5.903	7.610	6.035
Tucumán	2.143	1.902	2.141	2.475	2.365	2.933	2.486
No clasificadas	2.713	2.387	2.449	2.932	2.835	3.543	2.948
TOTAL	3.223	2.853	3.080	3.652	3.424	4.214	3.596

Fuente: INDEC sobre la base de datos del Sistema Integrado de Jubilaciones y Pensiones

Cuadro 3. Sector Privado: Puestos de Trabajo por provincia y por trimestre. Promedio Mensual del trimestre. Unidad: Puestos de Trabajo

Provincia	Trimestre		Trimestre				Año 2010
	4º 2009	Año 2009	1º 2010	2º 2010	3º 2010	4º 2010	
Capital Federal	1.513.898	1.508.381	1.519.700	1.525.802	1.537.682	1.560.559	1.535.936
Provincia de Buenos Aires	1.819.339	1.802.788	1.844.623	1.835.627	1.851.331	1.891.384	1.855.741
Catamarca	29.984	30.113	31.389	33.165	30.008	30.214	31.194
Córdoba	468.423	463.891	478.389	480.365	481.011	491.662	482.857
Corrientes	66.547	65.363	65.604	66.347	66.992	68.870	66.953
Chaco	60.404	61.561	59.464	60.478	61.251	62.244	60.859
Chubut	91.244	91.803	91.717	91.071	92.363	94.949	92.525
Entre Ríos	133.894	126.084	123.916	127.188	129.887	136.468	129.365
Formosa	21.887	21.404	21.902	22.058	22.924	23.850	22.684
Jujuy	50.678	47.805	49.643	46.361	49.178	51.689	49.218
La Pampa	36.591	36.218	35.858	35.415	34.728	35.213	35.304
La Rioja	25.969	26.914	31.369	30.886	27.515	28.034	29.451
Mendoza	183.824	186.646	194.794	191.058	185.107	190.079	190.259
Misiones	86.609	87.953	86.762	90.891	91.612	89.559	89.706
Neuquén	86.551	88.576	89.933	86.569	87.407	89.060	88.242
Río Negro	91.925	96.511	111.599	96.232	92.853	94.041	98.681
Salta	84.765	81.312	86.989	80.202	80.251	86.083	83.381
San Juan	73.105	74.052	76.225	75.526	75.120	78.607	76.370
San Luis	54.495	53.152	55.785	55.160	54.810	56.321	55.519
Santa Cruz	52.705	53.284	54.200	52.803	52.885	55.322	53.802
Santa Fe	473.154	468.293	471.974	476.826	479.604	490.235	479.660
Santiago del Estero	43.765	43.747	43.970	46.350	47.976	47.307	46.401
Tierra del Fuego	28.305	26.967	28.796	29.648	30.752	33.107	30.576
Tucumán	153.465	153.543	136.111	159.382	163.961	153.190	153.161
No clasificadas	66.754	67.359	69.630	72.307	73.310	74.115	72.341
TOTAL	5.798.278	5.763.721	5.860.342	5.867.718	5.900.516	6.012.162	5.910.185

Fuente: INDEC sobre la base de datos del Sistema Integrado de Jubilaciones y Pensiones

Cuadro 4. Sector Privado: Costo Salarial por provincia y por trimestre. Promedio Mensual del trimestre. Unidad: Pesos

Provincia	Trimestre		Trimestre				Año 2010
	4º 2009	Año 2009	1º 2010	2º 2010	3º 2010	4º 2010	
Capital Federal	5.339	4.781	5.239	6.046	5.586	6.923	5.954
Provincia de Buenos Aires	4.463	3.890	4.165	5.049	4.764	5.865	4.966
Catamarca	3.812	3.267	3.325	3.955	4.008	5.078	4.081
Córdoba	3.861	3.362	3.587	4.362	4.095	5.102	4.292
Corrientes	3.301	2.924	3.068	3.673	3.515	4.466	3.689
Chaco	3.131	2.719	3.003	3.695	3.547	4.372	3.662
Chubut	7.485	6.449	6.914	8.538	7.995	9.582	8.268
Entre Ríos	3.272	2.985	3.257	3.966	3.736	4.487	3.876
Formosa	3.238	2.864	3.055	3.640	3.412	4.203	3.589
Jujuy	3.429	3.031	3.051	4.006	3.800	4.562	3.860
La Pampa	3.654	3.230	3.480	4.264	4.052	5.024	4.202
La Rioja	3.589	2.995	2.932	3.726	3.661	4.701	3.731
Mendoza	3.652	3.183	3.371	4.181	3.883	4.725	4.037
Misiones	3.402	2.889	3.050	3.672	3.469	4.399	3.651
Neuquén	7.023	6.065	6.458	8.015	7.442	9.154	7.764
Río Negro	4.094	3.622	3.828	4.639	4.479	5.344	4.539
Salta	3.379	3.024	3.179	4.053	3.727	4.380	3.831
San Juan	3.526	3.127	3.306	4.057	3.800	4.674	3.965
San Luis	4.303	3.707	3.940	4.925	4.598	5.651	4.781
Santa Cruz	8.386	7.425	7.759	9.698	9.362	10.749	9.397
Santa Fe	4.104	3.590	3.876	4.739	4.442	5.481	4.642
Santiago del Estero	3.033	2.658	2.849	3.409	3.223	3.962	3.370
Tierra del Fuego	7.467	6.246	6.449	8.117	8.112	10.448	8.355
Tucumán	3.034	2.686	3.009	3.502	3.348	4.151	3.514
No clasificadas	3.826	3.354	3.441	4.131	3.957	4.972	4.136
TOTAL	4.536	3.994	4.300	5.147	4.828	5.954	5.063

Fuente: INDEC sobre la base de datos del Sistema Integrado de Jubilaciones y Pensiones

Cuadro 5. Sector Privado: Puestos de Trabajo por sector de actividad y por trimestre. Promedio Trimestral.
Unidad: Puestos de trabajo

Sector de Actividad	Trimestre		Año 2009	Trimestre				Año 2010
	4º	2009		1º	2º	3º	4º	
	2009	2010		2010	2010	2010	2010	
AGRICULTURA, GANADERIA, CAZA Y SILVICULTURA	329.739	329.693	331.621	332.896	320.918	334.935	330.093	
CULTIVOS DE CEREALES, OLEAGINOSAS Y PASTOS FORRAJEROS	51.254	51.523	52.929	55.360	51.703	53.553	53.386	
CULTIVO DE HORTALIZAS, LEGUMBRES, FLORES Y PLANTAS ORNAMENTALES	22.441	21.913	22.369	22.916	21.552	22.267	22.276	
CULTIVO DE FRUTAS	35.892	34.412	38.201	32.354	28.616	36.350	33.880	
CULTIVOS INDUSTRIALES	53.502	53.294	58.794	47.914	49.643	53.793	52.536	
PRODUCCION DE SEMILLAS	3.728	3.710	4.045	3.724	3.562	4.330	3.915	
CRIA DE GANADO, PRODUCCION DE LECHE Y LANA	93.488	93.656	92.159	92.311	92.210	93.972	92.663	
CRIA DE AVES, OTROS ANIMALES Y PRODUCCION DE HUEVOS	15.088	14.901	15.458	15.670	15.705	16.073	15.727	
SERVICIOS AGRICOLA GANADEROS	43.392	45.004	37.227	52.147	47.561	44.250	45.296	
CAZA	52	54	50	59	53	59	55	
SILVICULTURA	10.901	11.227	10.389	10.441	10.312	10.289	10.358	
PESCA	11.297	11.793	11.594	11.228	11.891	11.263	11.494	
PESCA	11.297	11.793	11.594	11.228	11.891	11.263	11.494	
EXPLOTACION DE MINAS Y CANTERAS	46.993	47.581	47.071	48.377	49.236	50.393	48.769	
PETROLEO GAS CARBON URAÑO	28.644	29.206	28.346	29.292	29.658	30.133	29.357	
MINERALES METALIFEROS	6.668	6.537	6.871	6.967	7.160	7.511	7.127	
OTRAS MINAS Y CANTERAS	11.681	11.838	11.854	12.119	12.417	12.749	12.285	
INDUSTRIA MANUFACTURERA	1.151.832	1.151.552	1.161.956	1.162.176	1.165.733	1.174.376	1.166.060	
MATANZA DE GANADO	65.821	65.024	66.043	64.613	62.755	60.750	63.540	
PESCADO	10.905	10.940	10.874	10.993	11.072	11.057	10.999	
INDUSTRIA CONSERVERA	16.490	18.602	21.519	18.322	16.142	15.834	17.954	
ACEITES Y SUBPRODUCTOS	16.076	15.843	17.317	16.982	16.188	17.146	16.908	
LACTEOS	29.388	28.802	29.450	28.119	28.428	29.746	28.936	
MOLIENDA DE TRIGO Y OTROS CEREALES	13.104	13.051	12.844	13.388	13.586	13.315	13.283	
ALIMENTOS BALANCEADOS	6.152	5.941	6.242	6.285	6.360	6.557	6.361	
PANADERIAS	59.055	57.471	58.243	58.247	59.264	59.761	58.879	
AZUCAR	9.657	8.799	5.917	9.465	11.022	9.436	8.960	
CACAO CHOCOLATE	10.073	10.032	10.109	9.732	10.100	10.262	10.051	
PASTAS	8.825	8.707	8.880	8.860	8.878	8.965	8.896	
OTROS PRODUCTOS ALIMENTICIOS	25.502	25.719	26.002	27.155	26.737	26.318	26.553	
BEBIDAS ALCOHOLICAS	1.409	1.437	1.331	1.485	1.541	1.444	1.450	
VINO	19.338	20.619	22.322	20.800	19.358	19.756	20.559	
CERVEZA Y MALTA	5.079	4.975	5.126	4.920	4.887	5.112	5.011	
GASEOSAS	25.805	25.383	25.909	25.104	24.817	25.209	25.260	
PRODUCTOS DE TABACO	5.662	6.532	6.732	7.405	5.789	5.031	6.239	
FIBRAS HILADAS Y TEJIDOS	21.012	21.123	20.962	21.896	22.233	22.054	21.786	
ACABADO DE PRODUCTOS TEXTILES	6.957	6.956	6.929	7.048	7.151	7.120	7.062	

(continúa)

Cuadro 5. (continuación)

Sector de Actividad	Trimestre			Año 2009	Trimestre			Año 2010
	2009				2010			
	4º	3º	2º		1º	2º	3º	
FABRICACION DE PRODUCTOS TEXTILES	20.141	20.028	20.097	20.097	20.135	20.482	20.664	20.345
TEJIDOS	11.268	11.305	11.490	11.490	11.656	11.622	11.675	11.611
PRENDAS DE VESTIR	48.376	48.218	48.426	48.426	48.662	48.942	49.537	48.892
CURTUMBRES	10.331	10.011	10.644	10.644	10.642	10.541	10.411	10.559
MARROQUINERIA Y TALABARTERIA	3.520	3.592	3.505	3.505	3.625	3.639	3.597	3.591
CALZADO Y SUS PARTES	26.736	24.940	26.795	26.795	23.227	23.953	24.715	24.673
ASERRADEROS	14.598	14.812	14.356	14.356	14.370	14.488	14.642	14.464
PRODUCTOS DE LA MADERA EXCEPTO MUEBLES	19.651	20.220	21.582	21.582	19.742	18.839	18.003	19.541
CELULOSA Y PAPEL	9.415	9.353	9.214	9.214	9.138	9.166	9.133	9.162
PAPEL Y CARTON	10.395	10.361	10.528	10.528	10.445	10.529	10.643	10.536
PRODUCTOS DE PAPEL	11.992	11.914	12.026	12.026	12.044	12.254	12.403	12.182
EDICION DE LIBROS FOLLETOS Y OTRAS EDICIONES	14.000	13.946	14.038	14.038	13.915	13.420	13.546	13.730
EDICION DE PERIODICOS Y REVISTAS	16.344	16.456	16.266	16.266	16.252	16.157	16.315	16.247
IMPRESIONES Y OTRAS ACTIVIDADES RELACIONADAS	15.766	15.801	15.709	15.709	15.664	15.818	15.894	15.771
COMBUSTIBLE NUCLEAR HORNOS DE COQUE	1.451	1.492	1.450	1.450	1.455	1.455	1.474	1.458
REFINACION DE PETROLEO	8.978	8.920	8.964	8.964	8.911	8.940	8.891	8.926
QUIMICA BASICA	9.731	9.810	9.869	9.869	9.841	9.809	9.967	9.871
FERTILIZANTES Y AGROQUIMICOS	6.077	5.870	5.548	5.548	5.496	5.517	5.655	5.554
PLASTICOS Y CAUCHO	6.641	6.581	6.593	6.593	6.656	6.521	6.584	6.589
PINTURAS Y BARNICES	6.249	6.249	6.320	6.320	6.448	6.581	6.704	6.513
PRODUCTOS MEDICINALES	34.975	34.842	35.080	35.080	35.149	35.110	35.398	35.184
JABONES DETERGENTES COSMETICOS	20.708	20.541	20.884	20.884	21.114	21.263	21.359	21.155
OTROS PRODUCTOS QUIMICOS	14.518	14.484	14.554	14.554	14.762	15.126	15.358	14.950
FIBRAS SINTETICAS MANUFACTURADAS	1.578	1.563	1.606	1.606	1.609	1.589	1.591	1.599
CAMARAS Y CUBIERTAS	7.400	7.342	7.469	7.469	7.676	7.812	7.895	7.713
PRODUCTOS DE CAUCHO	4.166	4.181	4.143	4.143	4.166	4.191	4.192	4.173
MANUFACTURAS DE PLASTICO	44.102	43.842	44.449	44.449	44.544	44.828	45.665	44.872
VIDRIO Y PRODUCTOS DE VIDRIO	6.095	6.113	6.096	6.096	6.035	6.291	6.493	6.229
ARTICULOS DE CERAMICA MARMOL GRANITO ETC.	11.782	11.994	11.684	11.684	11.663	11.900	12.192	11.860
ARCILLA Y CERAMICA USO ESTRUCTURAL	10.237	10.294	9.904	9.904	10.035	10.134	10.118	10.048
CEMENTO CAL Y YESO	6.364	6.210	6.520	6.520	6.571	6.651	6.696	6.610
MOSAICOS	7.577	7.945	7.466	7.466	7.565	7.624	7.831	7.622
SIDERURGIA	26.420	26.695	26.846	26.846	27.249	27.501	28.098	27.423
METALURGICA NO FERROSA	6.594	6.682	6.636	6.636	6.666	6.725	6.815	6.710
FUNDICION DE METALES	6.457	6.548	6.588	6.588	6.781	6.902	6.940	6.803
ESTRUCTURAS METALICAS TANQUES DEPOSITOS Y GENERADORES DE VAPORES	29.141	29.765	29.164	29.164	29.387	29.525	30.110	29.546
FORJA LAMINADO Y TRATAMIENTO DE METALES	10.145	10.260	10.224	10.224	10.326	10.446	10.601	10.399

(continúa)

Cuadro 5. (continuación)

Sector de Actividad	Trimestre		Año 2009	Trimestre				Año 2010
	4º			2º		3º		
	2009	2009		2010	2010	2010	2010	
CUCHILLOS HERRAMIENTAS DE MANO FERRETERIA	5.333	5.342	5.321	5.367	5.367	5.367	5.345	
OTROS PRODUCTOS METALICOS	41.849	42.273	41.724	42.392	43.010	43.010	42.703	
MOTORES TURBINAS BOMBAS Y COMPRESORES	8.871	8.830	8.887	8.981	9.133	9.133	9.066	
ENGRANAJES HORNOSELEVADORES Y OTRAS MAQUINAS	12.822	12.445	13.249	12.812	13.059	13.059	13.149	
TRACTORES Y MAQUINARIA AGRICOLA	12.921	13.197	12.952	13.093	13.232	13.232	13.153	
OTRAS MAQUINARIA DE USO ESPECIAL	23.674	23.965	23.729	23.900	24.460	24.460	24.203	
APARATOS DE USO DOMESTICO	12.652	12.008	12.636	13.156	14.040	14.040	13.693	
MAQUINAS DE OFICINA E INFORMATICA	2.787	2.747	2.620	2.589	2.606	2.606	2.619	
MOTORES Y GENERADORES ELECTRICOS	4.038	4.081	4.058	4.098	4.092	4.092	4.089	
APARATOS DE CONTROL DE ENERGIA ELECTRICA	5.592	5.483	5.689	5.848	5.944	5.944	5.786	
HILOS CABLES Y AISLADORES	3.948	4.061	3.952	3.986	3.999	3.999	3.963	
ACUMULADORES Y PILAS	10.867	10.872	10.945	10.973	11.127	11.127	11.045	
LAMPARAS Y EQUIPOS DE ILUMINACION	2.331	2.347	2.349	2.349	2.350	2.350	2.358	
TUBOS Y TRANSMISORES DE RADIO Y TV	1.887	1.869	1.976	2.246	2.362	2.362	2.244	
RADIO Y TV	3.293	2.846	3.466	3.878	4.169	4.169	4.045	
EQUIPOS E INSTRUMENTOS TECNICOS	7.875	7.840	7.892	7.979	8.073	8.073	8.023	
VEHICULOS AUTOMOTORES	25.064	25.898	25.145	27.120	27.871	27.871	27.096	
CARROCERIAS	6.504	6.606	6.434	6.572	6.789	6.789	6.691	
AUTOPARTES	35.124	35.830	35.377	36.004	36.866	36.866	36.504	
BUQUES Y EMBARCACIONES DE RECREO Y DEPORTE	7.213	7.159	7.208	7.138	7.058	7.058	7.120	
MOTOCICLETAS BICICLETAS Y OTROS TIPOS DE TRANSPORTE	2.717	2.724	2.707	2.701	2.724	2.724	2.722	
MUEBLES Y COLCHONES	18.318	18.145	18.139	18.346	18.522	18.522	18.427	
OTRAS INDUSTRIAS MANUFACTURERAS	19.925	19.853	20.011	20.209	20.284	20.284	20.220	
ELECTRICIDAD GAS Y AGUA	56.330	55.950	56.557	56.390	56.869	56.869	56.745	
ELECTRICIDAD	33.653	33.393	33.769	33.529	33.689	33.689	33.732	
GAS	6.774	6.797	6.730	6.685	6.725	6.725	6.731	
AGUA	15.903	15.761	16.057	16.177	16.455	16.455	16.282	
CONSTRUCCION	379.032	382.610	374.169	378.287	383.687	383.687	383.641	
CONSTRUCCION	379.032	382.610	374.169	378.287	383.687	383.687	383.641	
COMERCIO	1.039.918	1.030.937	1.058.384	1.057.634	1.066.564	1.066.564	1.068.062	
COMERCIO MAYORISTA	366.368	362.909	376.290	379.991	379.801	379.801	381.284	
COMERCIO MINORISTA	673.549	668.029	682.094	677.643	686.763	686.763	686.778	
HOTELES Y RESTAURANTES	217.872	214.670	227.705	214.601	218.186	218.186	221.231	
HOTELES	49.952	49.724	53.780	49.362	50.201	50.201	51.292	
RESTAURANTES	167.921	164.947	173.925	165.240	167.984	167.984	169.939	
TRANSPORTE ALMACENAMIENTO Y COMUNICACIONES	480.128	478.949	485.975	490.276	494.707	494.707	492.466	
PASAJEROS FFCC AUTOMOTOR TAXI REMISE	158.083	157.320	159.572	159.446	160.950	160.950	160.742	

(continúa)

Cuadro 5. (continuación)

Sector de Actividad	Trimestre		Año 2009	Trimestre			Año 2010
	4º	2009		1º	2º	3º	
	2009	2010		2010	2010	2010	
CARGA CAMION FFCC	125.530	126.398	127.021	129.367	129.863	130.711	129.241
DUCTOS	1.765	1.780	1.749	1.753	1.757	1.765	1.756
BUQUES PASAJERO CARGA	6.505	6.508	6.530	6.800	7.167	7.173	6.917
AEREO PASAJERO CARGA	12.773	12.660	12.863	12.850	12.925	13.082	12.930
ACTIVIDADES COMPLEMENTARIAS MANIPULACION ALMACENAMIENTO							
AGENCIA DE VIAJES DESPACHANTES PEAJE PLAYAS	88.021	86.819	88.135	90.078	92.272	93.208	90.924
CORREOS	14.465	14.363	14.504	14.399	14.269	14.433	14.401
TELECOMUNICACIONES	72.986	73.100	75.600	75.582	75.505	75.535	75.556
INTERMEDIACION FINANCIERA	158.675	159.176	160.011	161.815	164.485	166.715	163.257
BANCOS	92.958	93.330	93.925	94.760	96.162	97.734	95.645
SEGUROS	49.541	50.110	49.699	50.396	51.111	51.607	50.703
SERVICIOS FINANCIEROS	7.700	7.508	7.820	7.876	8.347	8.425	8.117
SERVICIOS DE SEGUROS	8.475	8.229	8.566	8.783	8.866	8.949	8.791
ACTIVIDADES INMOBILIARIAS EMPRESARIALES Y DE ALQUILER	720.781	712.091	742.526	737.084	741.450	769.810	747.717
ALQUILERES DE EQUIPOS Y ENSERES PERSONALES+502+5260	589.755	582.528	602.187	599.487	604.299	626.964	608.235
ACTIVIDADES INMOBILIARIAS	54.017	52.976	55.451	55.153	56.639	57.999	56.311
SERVICIOS EVENTUALES	70.661	70.439	78.524	76.185	74.222	78.297	76.807
INVESTIGACION Y DESARROLLO	6.348	6.149	6.364	6.258	6.289	6.550	6.365
ADMINISTRACION PUBLICA Y DEFENSA	25.502	25.250	25.935	25.882	26.010	26.273	26.025
GOBIERNO	25.502	25.250	25.935	25.882	26.010	26.273	26.025
OBRAS SOCIALES	399.888	391.134	384.361	406.544	410.380	411.903	403.297
ENSEÑANZA							
ENSEÑANZA PUBLICA	399.888	391.134	384.361	406.544	410.380	411.903	403.297
ENSEÑANZA PRIVADA	229.823	225.950	232.780	234.465	237.152	240.080	236.119
SERVICIOS SOCIALES Y DE SALUD							
SALUD HUMANA PUBLICA	199.935	196.496	202.754	204.386	206.874	209.609	205.906
SALUD HUMANA PRIVADA	2.896	2.803	2.924	2.952	2.954	2.994	2.956
VETERINARIOS	26.992	26.651	27.102	27.127	27.323	27.477	27.257
SERVICIOS SOCIALES							
OTRAS ACTIVIDADES DE SERVICIOS COMUNITARIAS, SOCIALES Y PERSONALES	477.649	471.268	482.506	478.534	481.703	486.675	482.355
SANEAMIENTO	41.775	41.566	42.701	42.629	42.689	43.236	42.814
ACTIVIDAD DE ASOCIACIONES	124.363	121.198	125.717	127.272	128.756	130.000	127.936
CINE RADIO TV	34.267	33.434	34.624	34.323	35.030	35.929	34.976
ACTIVIDADES DE NOTICIAS BIBLIOTECAS ACTIVIDADES DEPORTIVAS Y OTROS SERVICIOS	234.223	231.922	236.661	231.634	232.299	234.125	233.680

(continúa)

Cuadro 5.(conclusión)

Sector de Actividad	Trimestre		Año 2009	Trimestre				Año 2010
	4º			2º		3º		
	2009	2010		2010	2010	2010	2010	
BOMBEROS VOLUNTARIOS	616	624	605	617	616	618	619	
REPARACIONES	42.406	42.180	42.543	42.059	42.314	42.767	42.330	
SERVICIO DOMESTICO	65.437	70.418	66.813	65.205	65.133	64.684	66.360	
SERVICIO DOMESTICO								
CONSORCIOS DE PROPIETARIOS DE EDIFICIOS	65.437	70.418	66.813	65.205	65.133	64.684	66.360	
EMPLEADORES NO RESIDENTES	1.879	1.802	1.873	1.803	1.827	1.825	1.814	
EMBAJADAS Y EMPRESA DE BANDERA EXTRANJERA	1.879	1.802	1.873	1.803	1.827	1.825	1.814	
NO CLASIFICADA	5.503	4.970	6.431	4.519	4.865	5.075	4.858	
NO CLASIFICADA	5.503	4.970	6.431	4.519	4.865	5.075	4.858	
TOTAL	5.798.278	5.860.342	5.763.721	5.867.718	5.900.516	6.012.162	5.910.185	

Fuente: Dirección Nacional de Cuentas Nacionales INDEC sobre la base de datos del Sistema Integrado de Jubilaciones y Pensiones

Cuadro 6. Sector Privado: Costo Salarial por sector de actividad y por trimestre. Promedio Mensual del Trimestre.
Unidad: Puestos de trabajo

Sector de Actividad	Trimestre		Año 2009	Trimestre				Año 2010
	4º 2009	Año 2009		Trimestre				
				1º 2010	2º 2010	3º 2010	4º 2010	
AGRICULTURA, GANADERIA, CAZA Y SILVICULTURA	2.719	2.396	2.614	3.092	3.007	3.761	3.121	
CULTIVOS DE CEREALES, OLEAGINOSAS Y PASTOS FORRAJEROS	3.258	2.790	2.962	3.530	3.545	4.507	3.638	
CULTIVO DE HORTALIZAS, LEGUMBRES, FLORES Y PLANTAS ORNAMENTALES	2.111	1.905	2.022	2.397	2.368	2.954	2.433	
CULTIVO DE FRUTAS	2.038	2.045	2.371	2.573	2.551	2.834	2.581	
CULTIVOS INDUSTRIALES	2.054	1.754	1.853	2.435	2.338	2.791	2.340	
PRODUCCION DE SEMILLAS	4.809	4.203	4.284	5.293	5.301	5.775	5.167	
CRIA DE GANADO, PRODUCCION DE LECHE Y LANA	3.364	2.899	3.150	3.731	3.508	4.649	3.764	
CRIA DE AVES, OTROS ANIMALES Y PRODUCCION DE HUEVOS	3.652	3.122	3.354	4.237	3.995	5.113	4.184	
SERVICIOS AGRICOLA GANADEROS	1.924	1.810	2.152	2.233	2.258	2.643	2.323	
CAZA	2.845	2.703	2.663	2.873	3.098	2.795	2.852	
SILVICULTURA	2.486	2.197	2.397	2.903	2.715	3.498	2.877	
PESCA	6.781	6.403	5.806	8.440	8.717	8.532	7.871	
PESCA	6.781	6.403	5.806	8.440	8.717	8.532	7.871	
EXPLOTACION DE MINAS Y CANTERAS	15.268	13.082	15.319	16.557	14.988	18.920	16.473	
PETROLEO GAS CARBONURANIO	20.479	17.412	20.511	21.988	19.947	25.294	21.965	
MINERALES METALIFEROS	10.156	8.833	11.292	11.730	10.517	13.024	11.661	
OTRAS MINAS Y CANTERAS	5.402	4.740	5.218	6.194	5.721	7.309	6.128	
INDUSTRIA MANUFACTURERA	5.807	4.958	5.415	6.636	6.161	7.680	6.476	
MATANZA DE GANADO	4.763	4.031	4.184	5.453	5.209	6.287	5.262	
PESCADO	6.515	5.834	4.814	7.872	8.209	7.842	7.195	
INDUSTRIA CONSERVERA	4.146	3.473	3.701	4.819	4.688	5.778	4.662	
ACEITES Y SUBPRODUCTOS	8.626	7.169	7.586	9.676	8.901	11.551	9.431	
LACTEOS	6.781	6.001	6.581	7.936	7.166	8.635	7.582	
MOLIENDA DE TRIGO Y OTROS CEREALES	5.861	4.988	5.445	6.809	6.334	8.244	6.717	
ALIMENTOS BALANCEADOS	5.078	4.516	4.876	5.848	5.637	6.811	5.805	
PANADERIAS	4.110	3.614	3.962	4.810	4.394	5.428	4.653	
AZUCAR	4.958	4.328	4.892	5.557	6.046	7.206	6.034	
CACAO CHOCOLATE	6.403	5.578	5.716	8.150	7.080	8.799	7.435	
PASTAS	3.879	3.368	3.645	4.480	4.136	4.991	4.315	
OTROS PRODUCTOS ALIMENTICIOS	4.827	4.201	4.775	5.501	5.131	6.470	5.471	
BEBIDAS ALCOHOLICAS	6.635	6.067	7.237	7.403	7.493	8.008	7.540	
VINO	4.391	3.783	3.980	4.968	4.367	5.465	4.678	
CERVEZA Y MALTA	9.590	10.303	12.067	11.386	9.744	12.676	11.489	
GASEOSAS	7.686	6.639	7.828	8.632	7.588	9.691	8.434	
PRODUCTOS DE TABACO	8.144	7.159	8.619	9.045	9.267	11.171	9.409	
FIBRASHILADOS Y TEJIDOS	4.206	3.548	3.537	4.692	4.466	5.548	4.574	

(continúa)

Cuadro 6. (continuación)

Sector de Actividad	Trimestre		Año 2009	Trimestre			Año 2010
	4º	1º		2º	3º	4º	
	2009	2010		2010	2010	2010	
ACABADO DE PRODUCTOS TEXTILES	3.840	3.234	3.234	4.211	3.876	4.752	4.023
FABRICACION DE PRODUCTOS TEXTILES	3.922	3.346	3.484	4.368	4.141	5.422	4.360
TEJIDOS	4.063	3.481	3.586	4.578	4.290	5.365	4.458
PRENDAS DE VESTIR	3.121	2.695	2.879	3.602	3.459	4.398	3.590
CURTIEMBRES	5.422	4.585	5.205	7.027	6.280	7.749	6.560
MARROQUINERIA Y TALABARERIA	3.520	2.983	3.142	3.926	3.705	4.663	3.864
CALZADO Y SUS PARTES	3.598	3.041	3.133	4.022	3.700	4.688	3.869
ASERRADEROS	2.701	2.365	2.419	3.097	2.863	3.631	3.006
PRODUCTOS DE LA MADERA EXCEPTO MUEBLES	3.439	3.015	3.161	3.952	3.681	4.589	3.815
CELULOSA Y PAPEL	7.271	6.062	6.497	8.128	7.404	9.743	7.947
PAPEL Y CARTON	5.863	5.024	5.380	6.980	6.100	7.649	6.530
PRODUCTOS DE PAPEL	6.387	5.485	6.054	7.046	6.397	7.911	6.859
EDICIO DE LIBROS FOLLETOS Y OTRAS EDICIONES	4.394	3.867	4.115	5.112	4.684	5.756	4.912
EDICION DE PERIODICOS Y REVISTAS	7.502	6.540	6.935	8.412	7.085	9.313	7.940
IMPRESIONES Y OTRAS ACTIVIDADES RELACIONADAS	4.994	4.264	4.593	5.805	4.997	6.525	5.483
COMBUSTIBLE NUCLEAR HORNOS DE COQUE	6.033	4.940	5.522	6.940	6.845	8.456	6.948
REFINACION DE PETROLEO	15.340	14.228	17.975	17.405	14.858	19.470	17.425
QUIMICA BASICA	9.012	8.176	8.682	11.212	9.383	11.901	10.300
FERTILIZANTES Y AGROQUIMICOS	10.419	9.316	10.338	12.082	10.798	13.569	11.707
PLASTICOS Y CAUCHO	9.312	8.151	9.894	10.239	9.313	11.351	10.202
PINTURAS Y BARNICES	7.648	6.637	7.394	8.446	7.810	10.093	8.455
PRODUCTOS MEDICINALES	10.964	9.469	10.571	12.245	11.077	14.167	12.021
JABONES DETERGENTES COSMETICOS	7.461	6.546	6.932	8.554	7.440	9.488	8.110
OTROS PRODUCTOS QUIMICOS	7.312	6.464	7.046	8.445	7.569	9.519	8.160
FIBRAS SINTETICAS MANUFACTURADAS	5.434	4.578	4.965	5.956	5.406	6.931	5.813
CAMARAS Y CUBIERTAS	6.214	5.292	5.877	6.759	6.336	8.145	6.793
PRODUCTOS DE CAUCHO	4.591	3.795	4.204	5.203	4.802	6.170	5.099
MANUFACTURAS DE PLASTICO	5.571	4.718	5.022	6.133	5.708	7.023	5.978
VIDRIO Y PRODUCTOS DE VIDRIO	6.146	5.206	5.491	7.283	6.378	8.285	6.877
ARTICULOS DE CERAMICA MARMOLES GRANITO ETC.	4.660	3.942	4.330	5.215	4.815	6.044	5.110
ARCILLA Y CERAMICA USO ESTRUCTURAL	5.302	4.340	4.708	6.333	5.766	7.165	6.000
CEMENTO CAL Y YESO	9.404	8.109	8.344	10.795	8.971	11.621	9.941
MOSAICOS	4.309	3.682	3.929	4.841	4.507	5.608	4.732
SIDERURGIA	10.055	8.245	8.678	11.002	11.321	12.941	11.006
METALURGICA NO FERROSA	7.948	6.503	7.232	8.815	8.568	10.801	8.867
FUNDICION DE METALES	5.257	4.397	4.919	6.377	6.076	7.156	6.146
ESTRUCTURAS METALICAS TANQUES DEPOSITOS Y GENERADORES DE VAPOR	4.042	3.419	3.553	4.588	4.289	5.200	4.414

(continúa)

Cuadro 6. (continuación)

Sector de Actividad	Trimestre				Año 2009	Trimestre				Año 2010	
	2009					2010					
	4º	3º	2º	1º		4º	3º	2º	1º		
FORJALAMINADO Y TRATAMIENTO DE METALES	5.287		5.910	4.692	4.394	5.535	5.910	4.692	5.535	7.105	5.822
CUCHILLOS HERRAMIENTAS DE MANOFERRETERIA	4.641		5.467	4.098	3.931	5.179	5.467	4.098	5.179	6.333	5.270
OTROS PRODUCTOS METALICOS	4.870		5.628	4.377	4.045	5.322	5.628	4.377	5.322	6.426	5.450
MOTORES TURBINAS BOMBAS Y COMPRESORES	7.206		8.407	6.847	6.263	7.687	8.407	6.847	7.687	9.478	8.117
ENGRANAJES HORNOS ELEVADORES Y OTRAS MAQUINAS	6.170		6.896	5.755	5.038	6.749	6.896	5.755	6.749	8.146	6.893
TRACTORES Y MAQUINARIA AGRICOLA	4.671		5.584	4.155	3.834	5.323	5.584	4.155	5.323	6.496	5.398
OTRAS MAQUINARIA DE USO ESPECIAL	5.482		6.394	4.910	4.662	6.051	6.394	4.910	6.051	7.280	6.170
APARATOS DE USO DOMESTICO	5.879		6.628	5.131	4.736	6.511	6.628	5.131	6.511	8.353	6.723
MAQUINAS DE OFICINA E INFORMATICA	4.686		5.052	4.058	4.156	4.645	5.052	4.058	4.645	5.704	4.868
MOTORES Y GENERADORES ELECTRICOS	5.259		5.934	4.681	4.330	5.604	5.934	4.681	5.604	6.893	5.782
APARATOS DE CONTROL DE ENERGIA ELECTRICA	7.520		7.950	6.791	6.028	7.455	7.950	6.791	7.455	10.505	8.163
HILOS CABLES Y AISLADORES	6.224		6.822	5.534	5.006	6.318	6.822	5.534	6.318	8.378	6.759
ACUMULADORES Y PILAS	4.797		5.402	4.431	4.089	5.401	5.402	4.431	5.401	6.468	5.430
LAMPARAS Y EQUIPOS DE ILUMINACION	4.734		5.413	4.411	4.125	5.065	5.413	4.411	5.065	6.109	5.253
TUBOS Y TRANSMISORES DE RADIO Y TV	6.960		8.529	6.831	6.145	8.471	8.529	6.831	8.471	11.071	8.818
RADIO Y TV	11.057		11.442	8.741	8.259	11.103	11.442	8.741	11.103	16.145	12.133
EQUIPO E INSTRUMENTOS TECNICOS	5.387		5.968	5.021	4.689	5.521	5.968	5.021	5.521	6.931	5.868
VEHICULOS AUTOMOTORES	10.840		11.967	11.130	8.534	11.221	11.967	11.130	11.221	14.102	12.137
CARROCERIAS	4.963		5.579	4.495	4.085	5.400	5.579	4.495	5.400	6.728	5.572
AUTOPARTES	6.353		7.161	5.848	5.207	6.743	7.161	5.848	6.743	8.411	7.061
BUQUES Y EMBARCACIONES DE REGREO Y DEPORTE	5.562		6.618	5.400	4.887	6.019	6.618	5.400	6.019	8.065	6.521
MOTOCICLETAS BICICLETAS Y OTROS TIPOS DE TRANSPORTE	4.231		4.768	3.908	3.582	4.838	4.768	3.908	4.838	5.663	4.798
MUEBLES Y COLCHONES	3.755		4.461	3.412	3.279	4.125	4.461	3.412	4.125	5.140	4.291
OTRAS INDUSTRIAS MANUFACTURERAS	4.182		4.812	3.877	3.619	4.472	4.812	3.877	4.472	5.552	4.682
ELECTRICIDAD GAS Y AGUA	9.511		10.844	9.760	8.568	9.634	10.844	9.760	9.634	12.330	10.645
ELECTRICIDAD	10.185		11.838	10.666	9.313	10.180	11.838	10.666	10.180	13.304	11.499
GAS	9.219		10.643	10.112	8.317	9.383	10.643	10.112	9.383	11.921	10.518
AGUA	8.209		8.866	7.707	7.097	8.617	8.866	7.707	8.617	10.490	8.928
CONSTRUCCION	3.804		4.262	3.423	3.323	3.989	4.262	3.423	3.989	4.796	4.128
CONSTRUCCION	3.804		4.262	3.423	3.323	3.989	4.262	3.423	3.989	4.796	4.128
COMERCIO	3.832		4.407	3.612	3.426	4.120	4.407	3.612	4.120	5.144	4.327
COMERCIO MAYORISTA	4.442		5.047	4.210	3.946	4.750	5.047	4.210	4.750	5.935	4.993
COMERCIO MINORISTA	3.500		4.048	3.282	3.143	3.770	4.048	3.282	3.770	4.704	3.956
HOTELES Y RESTAURANTES	2.884		3.224	2.676	2.565	3.087	3.224	2.676	3.087	3.644	3.156
HOTELES	3.661		4.077	3.362	3.272	3.967	4.077	3.362	3.967	4.663	4.009

(continúa)

Cuadro 6. (continuación)

Sector de Actividad	Trimestre				Año 2009	Trimestre				Año 2010
	4º 2009	1º 2010	2º 2010	3º 2010		4º 2010				
RESTAURANTES	2.655	2.464	2.973	2.827	3.341	2.900				
TRANSPORTE ALMACENAMIENTO Y COMUNICACIONES	6.015	5.699	6.758	6.414	7.949	6.712				
PASAJEROS FFCA AUTOMOTOR TAXI REMISE	5.548	5.004	6.138	5.712	7.232	6.028				
CARGA CAMION FFCC	5.716	5.203	6.247	6.056	7.484	6.255				
DUCTOS	13.308	12.594	15.184	13.464	16.879	15.381				
BUQUES PASAJEROS CARGA	10.103	9.235	10.795	10.977	13.015	11.050				
AEREO PASAJERO CARGA	10.926	9.935	11.501	12.295	16.470	12.572				
ACTIVIDADES COMPLEMENTARIAS MANIPULACION ALMACENAMIENTO										
AGENCIA DE VIAJES DESPACHANTES PEAJE PLAYAS	5.318	4.727	6.124	5.832	7.140	6.050				
CORREOS	5.647	4.885	6.140	5.969	7.137	6.100				
TELECOMUNICACIONES	7.052	7.598	8.444	7.721	9.290	8.263				
INTERMEDIACION FINANCIERA	8.413	7.870	9.948	8.844	11.017	9.834				
BANCOS	9.228	8.797	11.177	9.688	11.999	10.954				
SEGUROS	7.916	7.039	8.943	8.356	10.557	9.005				
SERVICIOS FINANCIEROS	6.129	5.935	6.937	6.611	8.088	7.068				
SERVICIOS DE SEGUROS	4.435	4.169	5.125	4.583	5.674	4.971				
ACTIVIDADES INMOBILIARIAS EMPRESARIALES Y DE ALQUILER	3.915	3.482	4.373	4.162	4.978	4.301				
ALQUILERES DE EQUIPOS Y ENSERES PERSONALES+502+5260	4.014	3.580	4.481	4.257	5.092	4.408				
ACTIVIDADES INMOBILIARIAS	3.836	3.408	4.328	4.142	5.058	4.281				
SERVICIOS EVENTUALES	2.910	2.501	3.292	3.178	3.736	3.225				
INVESTIGACION Y DESARROLLO	6.678	6.114	7.651	6.915	8.251	7.357				
ADMINISTRACION PUBLICA Y DEFENSA	5.884	5.070	6.399	6.110	7.724	6.397				
GOBIERNO										
OBRAS SOCIALES	5.884	5.070	6.399	6.110	7.724	6.397				
ENSEÑANZA	2.601	2.358	2.974	2.891	3.434	2.929				
ENSEÑANZA PUBLICA										
ENSEÑANZA PRIVADA										
SERVICIOS SOCIALES Y DE SALUD	2.601	2.358	2.974	2.891	3.434	2.929				
SALUD HUMANA PUBLICA	4.077	3.537	4.417	4.160	5.238	4.399				
SALUD HUMANA PRIVADA	4.220	3.658	4.571	4.303	5.410	4.548				
VETERINARIOS	2.609	2.342	2.971	2.806	3.609	2.962				
SERVICIOS SOCIALES	3.172	2.763	3.410	3.229	4.105	3.422				
OTRAS ACTIVIDADES DE SERVICIOS COMUNITARIAS, SOCIALES Y PERSONALES	3.872	3.403	4.345	4.077	5.130	4.290				
SANEAMIENTO	4.776	4.123	5.269	5.111	6.242	5.256				
ACTIVIDAD DE ASOCIACIONES	4.298	3.811	4.806	4.517	5.629	4.753				

(continúa)

Cuadro 6. (conclusión)

Sector de Actividad	Trimestre		Año 2009	Trimestre			Año 2010
	4º	2009		1º	2º	3º	
	2009	2010		2010	2010	2010	
CINE RADIO TV	5.708	5.052	5.309	6.323	5.542	6.819	6.004
ACTIVIDADES DE NOTICIAS BIBLIOTECAS ACTIVIDADES DEPORTIVAS Y OTROS SERVICIOS	3.278	2.881	3.031	3.698	3.475	4.492	3.673
BOMBEROS VOLUNTARIOS	3.878	3.446	3.772	4.367	4.045	5.267	4.362
REPARACIONES	3.521	3.075	3.291	3.944	3.775	4.547	3.891
SERVICIO DOMESTICO	3.994	3.331	3.670	4.537	4.465	5.474	4.518
SERVICIO DOMESTICO							
CONSORCIOS DE PROPIETARIOS DE EDIFICIOS	3.994	3.331	3.670	4.537	4.465	5.474	4.518
EMPLEADORES NO RESIDENTES	9.551	8.810	9.871	10.044	8.734	10.911	9.889
EMBAJADAS Y EMPRESA DE BANDERA EXTRANJERA	9.551	8.810	9.871	10.044	8.734	10.911	9.889
NO CLASIFICADA	2.774	2.322	2.678	3.229	3.212	4.113	3.298
NO CLASIFICADA	2.774	2.322	2.678	3.229	3.212	4.113	3.298
TOTAL	4.536	3.994	4.300	5.147	4.828	5.954	5.063

Fuente: Dirección Nacional de Cuentas Nacionales INDEC sobre la base de datos del Sistema Integrado de Jubilaciones y Pensiones

Cuadro 7. Sector Privado: Remuneración Total por sector de actividad y por trimestre. Promedio Mensual del Trimestre. Unidad: Pesos

Sector de Actividad	Trimestre		Año 2009	Trimestre				Año 2010
	4º 2009	Año 2009		Trimestre				
				1º 2010	2º 2010	3º 2010	4º 2010	
AGRICULTURA, GANADERIA, CAZA Y SILVICULTURA	2.143	1.893	2.047	2.419	2.350	2.941	2.441	
CULTIVOS DE CEREALES, OLEAGINOSAS Y PASTOS FORRAJEROS	2.546	2.185	2.292	2.740	2.741	3.482	2.816	
CULTIVO DE HORTALIZAS, LEGUMBRES, FLORES Y PLANTAS ORNAMENTALES	1.675	1.514	1.592	1.892	1.870	2.342	1.922	
CULTIVO DE FRUTAS	1.628	1.635	1.884	2.039	2.025	2.271	2.054	
CULTIVOS INDUSTRIALES	1.655	1.410	1.480	1.940	1.867	2.236	1.870	
PRODUCCION DE SEMILLAS	3.904	3.440	3.495	4.290	4.336	4.631	4.189	
CRIA DE GANADO, PRODUCCION DE LECHE Y LANA	2.614	2.260	2.430	2.877	2.690	3.569	2.895	
CRIA DE AVES, OTROS ANIMALES Y PRODUCCION DE HUEVOS	2.920	2.505	2.667	3.357	3.171	4.076	3.325	
SERVICIOS AGRICOLA GANADEROS	1.530	1.444	1.703	1.764	1.797	2.098	1.842	
CAZA	2.300	2.195	2.172	2.296	2.595	2.297	2.331	
SILVICULTURA	1.961	1.735	1.880	2.279	2.131	2.750	2.259	
PESCA	5.374	5.109	4.614	6.683	6.971	6.770	6.258	
PESCA	5.374	5.109	4.614	6.683	6.971	6.770	6.258	
EXPLOTACION DE MINAS Y CANTERAS	12.698	10.927	12.828	13.833	12.593	15.706	13.761	
PETROLEO GAS CARBON URA NIO	17.178	14.664	17.316	18.570	16.950	21.203	18.534	
MINERALES METALIFEROS	8.164	7.149	9.247	9.430	8.505	10.429	9.417	
OTRAS MINAS Y CANTERAS	4.297	3.785	4.153	4.903	4.544	5.806	4.866	
INDUSTRIA MANUFACTURERA	4.698	4.028	4.383	5.343	4.978	6.193	5.227	
MATANZA DE GANADO	3.850	3.249	3.379	4.358	4.201	5.057	4.232	
PESCADO	5.183	4.689	3.817	6.253	6.641	6.248	5.748	
INDUSTRIA CONSERVERA	3.344	2.802	2.975	3.873	3.778	4.637	3.748	
ACEITES Y SUBPRODUCTOS	6.998	5.848	6.154	7.830	7.238	9.339	7.642	
LACTEOS	5.514	4.871	5.375	6.391	5.803	7.005	6.146	
MOLIENDA DE TRIGO Y OTROS CEREALES	4.717	4.022	4.363	5.452	5.073	6.609	5.381	
ALIMENTOS BALANCEADOS	4.095	3.648	3.924	4.667	4.501	5.449	4.644	
PANADERIAS	3.324	2.928	3.191	3.874	3.561	4.376	3.754	
AZUCAR	4.048	3.507	3.956	4.443	4.840	5.804	4.844	
CACAO CHOCOLATE	5.209	4.558	4.638	6.607	5.773	7.099	6.028	
PASTAS	3.113	2.703	2.908	3.567	3.322	3.990	3.448	
OTROS PRODUCTOS ALIMENTICIOS	3.924	3.426	3.884	4.458	4.156	5.225	4.432	
BEBIDAS ALCOHOLICAS	5.407	4.977	5.962	6.013	6.146	6.471	6.151	
VINO	3.573	3.083	3.240	4.034	3.550	4.434	3.801	
CERVEZA Y MALTA	7.879	8.569	9.990	9.430	8.075	10.486	9.512	
GASEOSAS	6.236	5.423	6.428	7.025	6.139	7.853	6.861	
PRODUCTOS DE TABACO	6.700	5.880	7.031	7.539	7.815	9.257	7.811	
FIBRAS HILADAS Y TEJIDOS	3.419	2.882	2.847	3.769	3.633	4.487	3.695	

(continúa)

Cuadro 7. (continuación)

Sector de Actividad	Trimestre				Año 2009	Trimestre				Año 2010
	2009					2010				
	4º	3º	2º	1º		4º	3º	2º	1º	
ACABADO DE PRODUCTOS TEXTILES	3.124	2.620	3.377	2.591	3.142	3.842	3.242	3.842	3.242	
FABRICACION DE PRODUCTOS TEXTILES TEJIDOS	3.211	2.734	3.549	2.836	3.405	4.493	3.577	4.493	3.577	
PRENDAS DE VESTIR	3.325	2.844	3.711	2.908	3.525	4.396	3.638	4.396	3.638	
CURTIEMBRES	2.572	2.219	2.958	2.372	2.853	3.621	2.955	3.621	2.955	
MARROQUINERIA Y TALABARTERIA	4.401	3.742	5.565	4.162	4.945	6.136	5.198	6.136	5.198	
CALZADO Y SUS PARTES	2.882	2.432	3.197	2.574	3.003	3.785	3.143	3.785	3.143	
ASERRADEROS	2.950	2.488	3.247	2.547	2.990	3.782	3.129	3.782	3.129	
PRODUCTOS DE LA MADERA EXCEPTO MUEBLES	2.133	1.868	2.422	1.912	2.260	2.856	2.365	2.856	2.365	
CELULOSA Y PAPEL	2.743	2.406	3.126	2.525	2.941	3.630	3.032	3.630	3.032	
PAPEL Y CARTON	5.876	4.920	6.537	5.255	5.963	7.856	6.406	7.856	6.406	
PRODUCTOS DE PAPEL	4.695	4.042	5.580	4.304	4.862	6.092	5.211	6.092	5.211	
EDICIO DE LIBROS FOLLETOS Y OTRAS EDICIONES	5.158	4.453	5.677	4.907	5.156	6.356	5.529	6.356	5.529	
EDICION DE PERIODICOS Y REVISTAS	3.568	3.146	4.144	3.345	3.790	4.658	3.981	4.658	3.981	
IMPRESIONES Y OTRAS ACTIVIDADES RELACIONADAS	6.154	5.379	6.924	5.702	5.817	7.602	6.514	7.602	6.514	
COMBUSTIBLE NUCLEAR HORNOS DE COQUE	4.027	3.448	4.680	3.711	4.011	5.252	4.416	5.252	4.416	
REFINACION DE PETROLEO	4.943	4.045	5.673	4.519	5.630	6.886	5.683	6.886	5.683	
QUIMICA BASICA	12.770	11.836	14.536	14.926	12.422	16.211	14.522	16.211	14.522	
FERTILIZANTES Y AGROQUIMICOS	7.350	6.707	9.105	7.110	7.666	9.648	8.387	9.648	8.387	
PLASTICOS Y CAUCHO	8.461	7.588	9.719	8.392	8.758	10.876	9.444	10.876	9.444	
PINTURAS Y BARNICES	7.590	6.665	8.233	8.022	7.554	9.131	8.237	9.131	8.237	
PRODUCTOS MEDICINALES	6.180	5.400	6.773	5.984	6.293	8.104	6.804	8.104	6.804	
JABONES DETERGENTES COSMETICOS	8.913	7.729	9.947	8.638	9.055	11.533	9.798	11.533	9.798	
OTROS PRODUCTOS QUIMICOS	6.126	5.384	6.983	5.689	6.090	7.736	6.630	7.736	6.630	
FIBRAS SINTETICAS MANUFACTURADAS	5.970	5.288	6.846	5.736	6.150	7.716	6.624	7.716	6.624	
CAMARAS Y CUBIERTAS	4.435	3.750	4.826	4.052	4.462	5.700	4.759	5.700	4.759	
PRODUCTOS DE CAUCHO	4.986	4.264	5.411	4.762	5.137	6.620	5.494	6.620	5.494	
MANUFACTURAS DE PLASTICO	3.646	3.039	4.125	3.343	3.778	4.868	4.031	4.868	4.031	
VIDRIO Y PRODUCTOS DE VIDRIO	4.485	3.816	4.926	4.037	4.603	5.673	4.816	5.673	4.816	
ARTICULOS DE CERAMICA MARMOL GRANITO ETC.	4.913	4.177	5.768	4.375	5.047	6.555	5.450	6.555	5.450	
ARCILLA Y CERAMICA USO ESTRUCTURAL	3.724	3.160	4.132	3.478	3.807	4.777	4.056	4.777	4.056	
CEMENTO CAL Y YESO	4.234	3.493	5.060	3.755	4.625	5.719	4.795	5.719	4.795	
MOSAICOS	7.572	6.542	8.654	6.709	7.206	9.304	7.975	9.304	7.975	
SIDERURGIA	3.445	2.945	3.856	3.128	3.593	4.484	3.774	4.484	3.774	
METALURGICA NO FERROSA	8.166	6.741	8.847	7.019	9.119	10.343	8.848	10.343	8.848	
FUNDICION DE METALES	6.365	5.248	6.989	5.775	6.828	8.592	7.056	8.592	7.056	
ESTRUCTURAS METALICAS TANQUES DEPOSITOS Y GENERADORES DE VAPOR	4.115	3.481	4.956	3.831	4.710	5.550	4.773	5.550	4.773	
	3.175	2.706	3.578	2.778	3.351	4.078	3.451	4.078	3.451	

(continúa)

Cuadro 7. (continuación)

Sector de Actividad	Año 2009				Año 2010				
	Trimestre				Trimestre				
	4º	1º	2º	3º	4º	1º	2º	3º	4º
FORJALAMINADO Y TRATAMIENTO DE METALES	4.194	3.526	4.663	4.376	5.688	4.619			
CUCHILLOS HERRAMIENTAS DE MANO FERRETERIA	3.673	3.142	4.309	4.088	5.011	4.162			
OTROS PRODUCTOS METALICOS	3.855	3.225	4.421	4.193	5.069	4.291			
MOTORES TURBINAS BOMBAS Y COMPRESORES	5.821	5.095	6.795	6.182	7.616	6.548			
ENGRANAJES HORNOSELEVADORES Y OTRAS MAQUINAS	4.964	4.071	5.525	5.458	6.565	5.552			
TRACTORES Y MAQUINARIA AGRICOLA	3.705	3.067	4.395	4.180	5.118	4.249			
OTRAS MAQUINARIA DE USO ESPECIAL	4.379	3.750	5.076	4.793	5.768	4.896			
APARATOS DE USO DOMESTICO	4.769	3.859	5.337	5.272	6.773	5.437			
MAQUINAS DE OFICINA E INFORMATICA	3.942	3.472	4.214	3.862	4.736	4.052			
MOTORES Y GENERADORES ELECTRICOS	4.212	3.482	4.694	4.430	5.475	4.581			
APARATOS DE CONTROL DE ENERGIA ELECTRICA	6.023	4.846	6.349	5.989	8.392	6.536			
HILOS CABLES Y AISLADORES	4.992	4.048	5.434	5.050	6.724	5.405			
ACUMULADORES Y PILAS	3.852	3.304	4.299	4.301	5.150	4.328			
LAMPARAS Y EQUIPOS DE ILUMINACION	3.817	3.367	4.369	4.081	4.915	4.237			
TUBOS Y TRANSMISORES DE RADIO Y TV	5.727	5.072	6.995	6.952	8.993	7.226			
RADIO Y TV	9.083	6.834	9.497	9.251	13.436	10.074			
EQUIPOSE INSTRUMENTOS TECNICOS	4.388	3.839	4.851	4.483	5.617	4.768			
VEHICULOS AUTOMOTORES	8.827	7.060	9.741	9.233	11.534	9.942			
CARROCERIAS	3.951	3.281	4.400	4.300	5.362	4.422			
AUTOPARTES	5.122	4.253	5.739	5.434	6.789	5.692			
BUQUES Y EMBARCACIONES DE RECREO Y DEPORTE	4.401	3.882	5.215	4.767	6.438	5.167			
MOTOCICLETAS BICICLETAS Y OTROS TIPOS DE TRANSPORTE	3.395	2.894	3.821	3.889	4.532	3.848			
MUEBLES Y COLCHONES	3.010	2.630	3.559	3.308	4.100	3.432			
OTRAS INDUSTRIAS MANUFACTURERAS	3.364	2.923	3.860	3.590	4.460	3.759			
ELECTRICIDAD GAS Y AGUA	7.646	6.921	8.700	7.748	9.884	8.555			
ELECTRICIDAD	8.235	7.569	9.547	8.232	10.720	9.287			
GAS	7.353	6.679	8.495	7.497	9.466	8.405			
AGUA	6.524	5.652	7.030	6.861	8.330	7.103			
CONSTRUCCION	3.033	2.654	3.389	3.190	3.823	3.290			
CONSTRUCCION	3.033	2.654	3.389	3.190	3.823	3.290			
COMERCIO	3.142	2.811	3.627	3.403	4.236	3.563			
COMERCIO MAYORISTA	3.637	3.238	4.143	3.908	4.866	4.099			
COMERCIO MINORISTA	2.873	2.579	3.337	3.124	3.885	3.265			
HOTELES Y RESTAURANTES	2.320	2.070	2.590	2.534	2.986	2.563			
HOTELES	2.947	2.643	3.272	3.245	3.817	3.252			
RESTAURANTES	2.136	1.899	2.389	2.323	2.739	2.357			
TRANSPORTE ALMACENAMIENTO Y COMUNICACIONES	4.869	4.290	5.466	5.224	6.463	5.448			

(continúa)

Cuadro 7. (continuación)

Sector de Actividad	Trimestre		Año 2009	Trimestre			Año 2010
	4º			3º			
	2009	2010		2010	2010	2010	
PASAJEROS FFCC AUTOMOTOR TAXI REMISE	4.500	4.045	3.879	4.970	4.639	5.864	4.885
CARGA CAMION FFCC	4.659	4.236	3.994	5.076	4.970	6.122	5.108
DUCTOS	10.641	12.942	10.145	12.251	10.861	13.558	12.404
BUQUES PASAJEROS CARGA	8.126	7.445	7.130	8.609	8.832	10.392	8.854
AEREO PASAJERO CARGA	8.896	8.109	8.004	9.316	10.337	13.919	10.440
ACTIVIDADES COMPLEMENTARIAS MANIPULACION ALMACENAMIENTO							
AGENCIA							
DE VIAJES DESPACHANTES PEAJE PLAYAS	4.310	4.090	3.842	4.944	4.747	5.789	4.904
CORREOS	4.556	4.169	3.955	4.935	4.835	5.740	4.919
TELECOMUNICACIONES	5.633	6.120	5.245	6.807	6.220	7.483	6.658
INTERMEDIACION FINANCIERA	6.811	7.769	6.403	8.029	7.150	8.887	7.963
BANCOS	7.462	8.942	7.147	9.002	7.805	9.654	8.854
SEGUROS	6.386	6.591	5.709	7.202	6.759	8.507	7.273
SERVICIOS FINANCIEROS	5.108	5.545	4.985	5.789	5.499	6.697	5.891
SERVICIOS DE SEGUROS	3.683	3.736	3.476	4.273	3.839	4.730	4.149
ACTIVIDADES INMOBILIARIAS EMPRESARIALES Y DE ALQUILER	3.207	3.018	2.856	3.601	3.443	4.105	3.547
ALQUILERES DE EQUIPOS Y ENSERES PERSONALES +502+5260	3.295	3.112	2.943	3.699	3.529	4.205	3.642
ACTIVIDADES INMOBILIARIAS	3.135	2.915	2.790	3.528	3.381	4.122	3.493
SERVICIOS EVENTUALES	2.333	2.185	2.005	2.667	2.607	3.083	2.635
INVESTIGACION Y DESARROLLO	5.457	5.390	5.011	6.238	5.651	6.713	6.003
ADMINISTRACION PUBLICA Y DEFENSA	4.859	4.408	4.192	5.278	4.995	6.300	5.249
GOBIERNO							
OBRAS SOCIALES	4.859	4.408	4.192	5.278	4.995	6.300	5.249
ENSEÑANZA	2.300	2.103	2.095	2.606	2.391	2.832	2.489
ENSEÑANZA PUBLICA							
ENSEÑANZA PRIVADA	2.300	2.103	2.095	2.606	2.391	2.832	2.489
SERVICIOS SOCIALES Y DE SALUD	3.366	3.098	2.918	3.636	3.437	4.331	3.631
SALUD HUMANA PUBLICA							
SALUD HUMANA PRIVADA	3.487	3.208	3.020	3.767	3.559	4.479	3.758
VETERINARIOS	2.109	1.980	1.894	2.419	2.305	2.949	2.416
SERVICIOS SOCIALES	2.604	2.400	2.273	2.782	2.635	3.355	2.795
OTRAS ACTIVIDADES DE SERVICIOS COMUNITARIAS, SOCIALES Y PERSONALES	3.159	2.935	2.781	3.542	3.328	4.199	3.503
SANEAMIENTO	3.821	3.521	3.308	4.220	4.117	4.997	4.216
ACTIVIDAD DE ASOCIACIONES	3.534	3.314	3.144	3.948	3.685	4.587	3.888
CINE RADIO TV	4.713	4.354	4.157	5.182	4.549	5.597	4.925

(continúa)

Cuadro 7. (conclusión)

Sector de Actividad	Trimestre				Año 2009	Trimestre				Año 2010
	2009					2010				
	4º	3º	2º	1º		4º	3º	2º	1º	
ACTIVIDADES DE NOTICIAS BIBLIOTECAS ACTIVIDADES DEPORTIVAS Y OTROS SERVICIOS	2.674	2.353	2.472	2.472	2.353	2.472	3.020	2.855	3.719	3.016
BOMBEROS VOLUNTARIOS	3.120	2.773	3.047	3.047	2.773	3.047	3.514	3.241	4.224	3.506
REPARACIONES	2.819	2.470	2.628	2.628	2.470	2.628	3.154	3.029	3.651	3.117
SERVICIO DOMESTICO	3.172	2.656	2.920	2.920	2.656	2.920	3.588	3.521	4.321	3.573
SERVICIO DOMESTICO	3.172	2.656	2.920	2.920	2.656	2.920	3.588	3.521	4.321	3.573
CONSORCIOS DE PROPIETARIOS DE EDIFICIOS	7.917	7.349	8.249	8.249	7.349	8.249	8.218	7.086	8.786	8.084
EMPLEADORES NO RESIDENTES	7.917	7.349	8.249	8.249	7.349	8.249	8.218	7.086	8.786	8.084
EMBAJADAS Y EMPRESA DE BANDERA EXTRANJERA	2.282	1.913	2.189	2.189	1.913	2.189	2.643	2.628	3.352	2.695
NO CLASIFICADA	2.282	1.913	2.189	2.189	1.913	2.189	2.643	2.628	3.352	2.695
NO CLASIFICADA	2.282	1.913	2.189	2.189	1.913	2.189	2.643	2.628	3.352	2.695
TOTAL	3.697	3.263	3.508	3.508	3.263	3.508	4.189	3.935	4.843	4.123

Fuente: Dirección Nacional de Cuentas Nacionales INDEC sobre la base de datos del Sistema Integrado de Jubilaciones y Pensiones

Cuadro 8: Sector Privado: Remuneración Neta por sector de actividad y por trimestre. Promedio Mensual del Trimestre. Unidad: Pesos

Sector de Actividad	Año 2009		Trimestre				Año 2010	
	4º		3º		2º		1º	
	2009	2009	2010	2010	2010	2010	2010	2010
AGRICULTURA, GANADERIA, CAZA Y SILVICULTURA	1.858	1.643	1.775	2.073	2.004	2.507	2.091	2.091
CULTIVOS DE CEREALES, OLEAGINOSAS Y PASTOS FORRAJEROS	2.222	1.908	2.000	2.355	2.346	2.968	2.419	2.419
CULTIVO DE HORTALIZAS, LEGUMBRES, FLORES Y PLANTAS ORNAMENTALES	1.443	1.305	1.370	1.615	1.595	1.999	1.643	1.643
CULTIVO DE FRUTAS	1.395	1.400	1.611	1.729	1.719	1.937	1.749	1.749
CULTIVOS INDUSTRIALES	1.421	1.211	1.265	1.652	1.592	1.906	1.594	1.594
PRODUCCION DE SEMILLAS	3.466	3.050	3.095	3.768	3.809	4.044	3.679	3.679
CRIA DE GANADO, PRODUCCION DE LECHE Y LANA	2.280	1.976	2.127	2.479	2.282	3.027	2.482	2.482
CRIA DE AVES, OTROS ANIMALES Y PRODUCCION DE HUEVOS	2.509	2.160	2.292	2.850	2.697	3.481	2.836	2.836
SERVICIOS AGRICOLA GANADEROS	1.321	1.246	1.473	1.506	1.544	1.802	1.581	1.581
CAZA	1.981	1.927	1.900	1.990	2.334	2.038	2.056	2.056
SILVICULTURA	1.683	1.491	1.620	1.943	1.813	2.339	1.928	1.928
PESCA	4.697	4.494	4.043	5.923	6.233	5.971	5.542	5.542
PESCA	4.697	4.494	4.043	5.923	6.233	5.971	5.542	5.542
EXPLOTACION DE MINAS Y CANTERAS	11.550	9.948	11.803	12.623	11.471	14.331	12.576	12.576
PETROLEO GAS CARBONURANIO	15.778	13.474	16.068	17.129	15.613	19.562	17.114	17.114
MINERALES METALIFEROS	7.083	6.231	8.239	8.221	7.400	9.106	8.253	8.253
OTRAS MINAS Y CANTERAS	3.731	3.295	3.655	4.255	3.927	5.030	4.229	4.229
INDUSTRIA MANUFACTURERA	4.069	3.502	3.821	4.617	4.293	5.352	4.523	4.523
MATANZA DE GANADO	3.322	2.795	2.920	3.723	3.626	4.347	3.639	3.639
PESCADO	4.522	4.108	3.305	5.525	5.966	5.483	5.077	5.077
INDUSTRIA CONSERVERA	2.860	2.397	2.529	3.298	3.214	3.950	3.190	3.190
ACEITES Y SUBPRODUCTOS	6.087	5.090	5.353	6.795	6.280	8.163	6.649	6.649
LACTEOS	4.742	4.165	4.647	5.441	4.967	6.031	5.274	5.274
MOLIENDA DE TRIGO Y OTROS CEREALES	4.038	3.443	3.750	4.661	4.323	5.665	4.606	4.606
ALIMENTOS BALANCEADOS	3.518	3.142	3.386	3.978	3.842	4.662	3.975	3.975
PANADERIAS	2.874	2.542	2.770	3.335	3.068	3.752	3.234	3.234
AZUCAR	3.498	3.014	3.428	3.796	4.115	5.000	4.151	4.151
CACAO CHOCOLATE	4.474	3.937	3.989	5.741	4.959	6.051	5.184	5.184
PASTAS	2.701	2.351	2.538	3.058	2.856	3.412	2.967	2.967
OTROS PRODUCTOS ALIMENTICIOS	3.393	2.973	3.395	3.847	3.575	4.498	3.830	3.830
BEBIDAS ALCOHOLICAS	4.793	4.420	5.373	5.279	5.411	5.654	5.429	5.429
VINO	3.086	2.663	2.804	3.471	3.050	3.829	3.277	3.277
CERVEZA Y MALTA	6.768	7.571	8.925	8.207	6.991	9.098	8.321	8.321
GASEOSAS	5.345	4.682	5.624	6.054	5.245	6.750	5.919	5.919
PRODUCTOS DE TABACO	5.852	5.154	6.244	6.650	6.953	8.165	6.915	6.915
FIBRAS HILADAS Y TEJIDOS	2.946	2.479	2.444	3.219	3.123	3.844	3.166	3.166

(continúa)

Cuadro 8. (continuación)

Sector de Actividad	Trimestre		Año 2009	Trimestre			Año 2010
	4º			2010			
	2009	1º		2º	3º	4º	
ACABADO DE PRODUCTOS TEXTILES	2.717	2.275	2.242	2.890	2.691	3.281	2.779
FABRICACION DE PRODUCTOS TEXTILES	2.806	2.384	2.481	3.075	2.957	3.930	3.116
TEJIDOS	2.869	2.447	2.504	3.173	3.039	3.781	3.127
PRENDAS DE VESTIR	2.251	1.943	2.087	2.569	2.476	3.132	2.570
CURTIEMBRES	3.789	3.237	3.572	4.734	4.193	5.233	4.429
MARROQUINERIA Y TALABARTERIA	2.535	2.138	2.277	2.775	2.572	3.236	2.718
CALZADO Y SUS PARTES	2.557	2.164	2.208	2.792	2.553	3.223	2.683
ASERRADEROS	1.847	1.617	1.672	2.075	1.939	2.433	2.032
PRODUCTOS DE LA MADERA EXCEPTO MUEBLES	2.383	2.089	2.199	2.687	2.534	3.101	2.611
CELULOSA Y PAPEL	5.064	4.241	4.550	5.623	5.113	6.781	5.520
PAPEL Y CARTON	4.005	3.468	3.684	4.772	4.124	5.180	4.442
PRODUCTOS DE PAPEL	4.439	3.849	4.271	4.881	4.420	5.440	4.757
EDICION DE LIBROS FOLLETOS Y OTRAS EDICIONES	3.097	2.742	2.922	3.580	3.237	3.981	3.427
EDICION DE PERIODICOS Y REVISTAS	5.361	4.692	4.997	6.063	5.033	6.611	5.678
IMPRESIONES Y OTRAS ACTIVIDADES RELACIONADAS	3.467	2.978	3.214	4.024	3.413	4.502	3.790
COMBUSTIBLE NUCLEAR HORNOS DE COQUE	4.313	3.531	3.944	4.941	4.927	5.978	4.952
REFINACION DE PETROLEO	11.476	10.685	13.732	13.132	11.098	14.580	13.134
QUIMICA BASICA	6.418	5.894	6.277	8.062	6.684	8.433	7.368
FERTILIZANTES Y AGROQUIMICOS	7.449	6.688	7.431	8.582	7.674	9.555	8.317
PLASTICOS Y CAUCHO	6.687	5.882	7.184	7.219	6.596	7.973	7.244
PINTURAS Y BARNICES	5.335	4.688	5.227	5.843	5.422	7.000	5.885
PRODUCTOS MEDICINALES	7.829	6.798	7.680	8.804	7.960	10.197	8.664
JABONES DETERGENTES COSMETICOS	5.368	4.717	4.986	6.123	5.289	6.751	5.792
OTROS PRODUCTOS QUIMICOS	5.211	4.625	5.035	5.977	5.338	6.719	5.777
FIBRAS SINTETICAS MANUFACTURADAS	3.802	3.228	3.492	4.127	3.895	4.982	4.122
CAMARAS Y CUBIERTAS	4.277	3.675	4.136	4.625	4.439	5.742	4.746
PRODUCTOS DE CAUCHO	3.134	2.635	2.895	3.530	3.185	4.123	3.436
MANUFACTURAS DE PLASTICO	3.858	3.299	3.490	4.234	3.951	4.880	4.144
VIDRIO Y PRODUCTOS DE VIDRIO	4.206	3.589	3.768	4.934	4.290	5.590	4.657
ARTICULOS DE CERAMICA MARMOL GRANITO ETC.	3.210	2.733	3.029	3.535	3.233	4.060	3.470
ARCILLA Y CERAMICA USO ESTRUCTURAL	3.615	2.999	3.211	4.334	3.959	4.889	4.103
CEMENTO CAL Y YESO	6.585	5.687	5.837	7.599	6.237	8.109	6.952
MOSAICOS	2.975	2.542	2.719	3.324	3.078	3.845	3.248
SIDERURGIA	7.178	5.927	6.112	7.704	7.998	9.072	7.736
METALURGICA NO FERROSA	5.502	4.552	5.012	6.001	5.853	7.430	6.083
FUNDICION DE METALES	3.497	2.991	3.261	4.197	3.970	4.682	4.037
ESTRUCTURAS METALICAS TANQUES DEPOSITOS Y GENERADORES DE VAPOR	2.732	2.346	2.403	3.050	2.846	3.473	2.947

(continúa)

Cuadro 8. (continuación)

Sector de Actividad	Trimestre		Año 2009	Trimestre			Año 2010
	4º			3º			
	2009	2010		2010	2010	2010	
FORJA LAMINADO Y TRATAMIENTO DE METALES	3.622	3.223	3.084	4.005	3.737	4.909	3.976
CUCHILLOS HERRAMIENTAS DE MANO FERRETERIA	3.143	2.794	2.720	3.667	3.453	4.240	3.539
OTROS PRODUCTOS METALICOS	3.317	2.976	2.797	3.775	3.566	4.319	3.667
MOTORES TURBINAS BOMBAS Y COMPRESORES	4.995	4.830	4.405	5.867	5.301	6.548	5.644
ENGRANAJES HORNOSELEVADORES Y OTRAS MAQUINAS	4.269	4.017	3.515	4.741	4.703	5.654	4.783
TRACTORES Y MAQUINARIA AGRICOLA	3.154	2.779	2.630	3.707	3.522	4.320	3.588
OTRAS MAQUINARIA DE USO ESPECIAL	3.772	3.380	3.249	4.355	4.088	4.927	4.195
APARATOS DE USO DOMESTICO	4.107	3.575	3.337	4.573	4.526	5.834	4.675
MAQUINAS DE OFICINA E INFORMATICA	3.469	2.967	3.041	3.685	3.362	4.117	3.535
MOTORES Y GENERADORES ELECTRICOS	3.634	3.195	3.016	3.995	3.755	4.664	3.905
APARATOS DE CONTROL DE ENERGIA ELECTRICA	5.223	4.744	4.186	5.440	5.125	7.292	5.641
HILOS CABLES Y AISLADORES	4.273	3.799	3.489	4.632	4.301	5.786	4.627
ACUMULADORES Y PILAS	3.320	3.067	2.865	3.677	3.662	4.404	3.705
LAMPARAS Y EQUIPOS DE ILUMINACION	3.304	3.126	2.954	3.769	3.488	4.207	3.650
TUBOS Y TRANSMISORES DE RADIO Y TV	5.047	5.060	4.488	6.146	6.044	7.897	6.347
RADIO Y TV	7.934	6.197	5.939	8.305	8.088	12.013	8.868
EQUIPOS E INSTRUMENTOS TECNICOS	3.824	3.594	3.356	4.202	3.853	4.853	4.130
VEHICULOS AUTOMOTORES	7.612	8.020	6.160	8.421	8.009	10.025	8.640
CARROCERIAS	3.386	3.040	2.828	3.722	3.663	4.585	3.768
AUTOPARTES	4.393	4.104	3.689	4.906	4.651	5.836	4.888
BUQUES Y EMBARCACIONES DE RECREO Y DEPORTE	3.753	3.648	3.320	4.447	4.072	5.532	4.422
MOTOCICLETAS BICICLETAS Y OTROS TIPOS DE TRANSPORTE	2.921	2.727	2.510	3.282	3.325	3.860	3.301
MUEBLES Y COLCHONES	2.617	2.402	2.292	3.074	2.850	3.515	2.965
OTRAS INDUSTRIAS MANUFACTURERAS	2.925	2.723	2.553	3.337	3.079	3.827	3.244
ELECTRICIDAD GAS Y AGUA	6.624	6.914	6.020	7.582	6.696	8.626	7.456
ELECTRICIDAD	7.182	7.625	6.632	8.389	7.153	9.441	8.154
GAS	6.338	7.205	5.801	7.380	6.461	8.193	7.312
AGUA	5.564	5.295	4.819	5.991	5.857	7.122	6.071
CONSTRUCCION	2.617	2.359	2.296	2.923	2.764	3.298	2.843
CONSTRUCCION	2.617	2.359	2.296	2.923	2.764	3.298	2.843
COMERCIO	2.760	2.625	2.471	3.187	2.989	3.713	3.133
COMERCIO MAYORISTA	3.203	3.063	2.857	3.647	3.431	4.267	3.607
COMERCIO MINORISTA	2.518	2.382	2.262	2.928	2.745	3.405	2.869
HOTELES Y RESTAURANTES	1.992	1.853	1.786	2.208	2.194	2.584	2.209
HOTELES	2.515	2.310	2.268	2.777	2.798	3.299	2.791
RESTAURANTES	1.838	1.712	1.642	2.040	2.016	2.371	2.034

(continúa)

Cuadro 8. (continuación)

Sector de Actividad	Trimestre				Año 2009	Trimestre				Año 2010
	2009					2010				
	4º	3º	2º	1º		4º	3º	2º	1º	
TRANSPORTE ALMACENAMIENTO Y COMUNICACIONES	4.206	3.712	4.012	4.730	4.543	5.619	4.731	4.731	4.731	
PASAJEROS FFCC AUTOMOTOR TAXI REMISE	3.835	3.300	3.449	4.237	3.973	5.018	4.174	4.174	4.174	
CARGA CAMION FFCC	4.073	3.502	3.718	4.427	4.366	5.366	4.475	4.475	4.475	
DUCTOS	9.301	8.956	11.708	10.831	9.541	11.978	11.015	11.015	11.015	
BUQUES PASAJEROS CARGA	7.157	6.278	6.556	7.573	7.864	9.262	7.846	7.846	7.846	
AEREO PASAJERO CARGA	7.778	6.997	7.103	8.124	9.239	12.573	9.278	9.278	9.278	
ACTIVIDADES COMPLEMENTARIAS MANIPULACION ALMACENAMIENTO										
AGENCIA DE VIAJES DESPACHANTES PEAJE PLAYAS	3.744	3.340	3.569	4.293	4.137	5.046	4.271	4.271	4.271	
CORREOS	3.958	3.446	3.637	4.282	4.211	4.974	4.275	4.275	4.275	
TELECOMUNICACIONES	4.833	4.530	5.359	5.918	5.387	6.484	5.787	5.787	5.787	
INTERMEDIACION FINANCIERA	5.926	5.616	6.928	7.036	6.229	7.758	6.991	6.991	6.991	
BANCOS	6.493	6.278	8.016	7.898	6.798	8.421	7.785	7.785	7.785	
SEGUROS	5.537	4.971	5.790	6.273	5.870	7.418	6.345	6.345	6.345	
SERVICIOS FINANCIEROS	4.507	4.443	4.997	5.139	4.860	5.907	5.233	5.233	5.233	
SERVICIOS DE SEGUROS	3.258	3.086	3.343	3.809	3.405	4.193	3.691	3.691	3.691	
ACTIVIDADES INMOBILIARIAS EMPRESARIALES Y DE ALQUILER	2.800	2.498	2.657	3.162	3.033	3.613	3.121	3.121	3.121	
ALQUILERES DE EQUIPOS Y ENSERES PERSONALES+502+5260	2.881	2.578	2.742	3.252	3.113	3.704	3.208	3.208	3.208	
ACTIVIDADES INMOBILIARIAS	2.743	2.448	2.561	3.073	2.942	3.580	3.045	3.045	3.045	
SERVICIOS EVENTUALES	1.992	1.715	1.908	2.329	2.299	2.732	2.317	2.317	2.317	
INVESTIGACION Y DESARROLLO	4.756	4.378	4.737	5.458	4.914	5.835	5.240	5.240	5.240	
ADMINISTRACION PUBLICA Y DEFENSA	4.154	3.580	3.777	4.519	4.269	5.390	4.492	4.492	4.492	
GOBIERNO										
OBRAS SOCIALES	4.154	3.580	3.777	4.519	4.269	5.390	4.492	4.492	4.492	
ENSEÑANZA	2.136	1.950	1.951	2.403	2.109	2.494	2.244	2.244	2.244	
ENSEÑANZA PUBLICA										
ENSEÑANZA PRIVADA	2.136	1.950	1.951	2.403	2.109	2.494	2.244	2.244	2.244	
SERVICIOS SOCIALES Y DE SALUD	2.879	2.500	2.660	3.108	2.935	3.695	3.104	3.104	3.104	
SALUD HUMANA PUBLICA										
SALUD HUMANA PRIVADA	2.977	2.581	2.748	3.216	3.039	3.820	3.210	3.210	3.210	
VETERINARIOS	1.845	1.659	1.745	2.116	2.024	2.577	2.118	2.118	2.118	
SERVICIOS SOCIALES	2.267	1.988	2.103	2.397	2.248	2.857	2.403	2.403	2.403	
OTRAS ACTIVIDADES DE SERVICIOS COMUNITARIAS, SOCIALES Y PERSONALES	2.742	2.419	2.556	3.070	2.880	3.642	3.038	3.038	3.038	
SANEAMIENTO	3.304	2.868	3.065	3.658	3.592	4.344	3.667	3.667	3.667	
ACTIVIDAD DE ASOCIACIONES	3.056	2.725	2.871	3.408	3.154	3.926	3.344	3.344	3.344	
CINE RADIO TV	4.134	3.639	3.817	4.529	3.959	4.887	4.302	4.302	4.302	

(continúa)

Cuadro 8. (conclusión)

Sector de Actividad	Trimestre				Año 2009	Trimestre				Año 2010
	2009					2010				
	4º	3º	2º	1º		4º	3º	2º	1º	
ACTIVIDADES DE NOTICIAS BIBLIOTECAS ACTIVIDADES DEPORTIVAS Y OTROS SERVICIOS	2.324	2.051	2.157	2.621	2.483	2.621	2.157	2.621	2.483	2.628
BOMBEROS VOLUNTARIOS	2.694	2.398	2.646	3.018	2.744	3.018	2.646	3.018	2.744	2.992
REPARACIONES	2.447	2.154	2.292	2.718	2.606	2.718	2.292	2.718	2.606	2.690
SERVICIO DOMESTICO	2.706	2.278	2.512	3.038	2.933	3.038	2.512	3.038	2.933	3.010
SERVICIO DOMESTICO	2.706	2.278	2.512	3.038	2.933	3.038	2.512	3.038	2.933	3.010
CONSORCIOS DE PROPIETARIOS DE EDIFICIOS	6.967	6.496	7.386	7.173	6.145	7.173	7.386	7.173	6.145	7.081
EMPLEADORES NO RESIDENTES	6.967	6.496	7.386	7.173	6.145	7.173	7.386	7.173	6.145	7.081
EMBAJADAS Y EMPRESA DE BANDERA EXTRANJERA	2.002	1.687	1.918	2.302	2.274	2.302	1.918	2.302	2.274	2.339
NO CLASIFICADA	2.002	1.687	1.918	2.302	2.274	2.302	1.918	2.302	2.274	2.339
NO CLASIFICADA	2.002	1.687	1.918	2.302	2.274	2.302	1.918	2.302	2.274	2.339
TOTAL	3.223	2.853	3.080	3.652	3.424	3.652	3.080	3.652	3.424	3.596

Fuente: Dirección Nacional de Cuentas Nacionales INDEC sobre la base de datos del Sistema Integrado de Jubilaciones y Pensiones

Cuadro 9. Sector Público: Remuneración Total por puesto de trabajo y por trimestre. Promedio Mensual del trimestre. Unidad: Pesos

Clasificación del Sector Público	Trimestre		Trimestre				Año 2010
	4º 2009	Año 2009	1º 2010	2º 2010	3º 2010	4º 2010	
Sector Público Nacional	6.557	5.689	6.147	7.092	6.864	8.279	7.096
Administración Central	5.924	5.064	5.138	6.058	5.950	7.286	6.124
Organismos descentralizados	10.017	8.327	9.135	10.493	10.245	12.801	10.672
Medios de comunicación del Estado	11.343	9.164	7.647	9.595	9.110	11.299	9.453
Poder Legislativo	7.834	6.785	7.458	9.560	9.494	10.305	9.245
Poder Judicial	6.745	6.210	6.463	7.225	7.314	8.337	7.310
Bancos Nacionales	8.215	8.475	12.300	11.610	9.928	11.132	11.240
Empresas Públicas	9.024	7.735	8.473	10.001	9.213	11.817	9.887
Organismos en liquidación	6.308	5.741	5.837	7.015	6.175	8.100	6.801
Universidades Nacionales	3.868	3.548	3.532	4.150	4.037	4.647	4.087
Servicios de Salud	7.072	5.392	6.056	7.352	6.951	8.105	7.118
Personal Civil de las FFAA y de Seguridad	4.186	3.686	3.800	4.564	4.733	5.419	4.639
Otros	6.978	5.435	5.180	6.748	6.900	8.597	6.860
Sector Público provincial	3.192	2.968	2.908	3.537	3.233	3.830	3.379
Sector Público Municipal	2.854	2.561	2.621	3.195	2.932	3.503	3.067
Gobierno Autónomo de la ciudad de Bs. As.	5.109	4.639	4.766	5.663	5.136	6.022	5.392
No clasificadas	1.004	1.057	953	1.137	969	1.276	1.089
Total	4.427	3.994	4.109	4.850	4.550	5.427	4.735

Fuente: Dirección Nacional de Cuentas Nacionales INDEC sobre la base de datos del Sistema Integrado de Jubilaciones y Pensiones

Cuadro 10. Sector Público: Remuneración Neta por puesto de trabajo y por trimestre. Promedio Mensual del trimestre. Unidad: Pesos

Clasificación del Sector Público	Trimestre		Trimestre				Año 2010
	4º 2009	Año 2009	1º 2010	2º 2010	3º 2010	4º 2010	
Sector Público Nacional	5.808	4.994	5.487	6.285	6.089	7.320	6.295
Administración Central	5.025	4.304	4.362	5.128	5.038	6.164	5.186
Organismos descentralizados	8.889	7.374	8.169	9.322	9.132	11.401	9.509
Medios de comunicación del Estado	9.981	7.981	6.473	8.171	7.768	9.695	8.062
Poder Legislativo	6.605	5.724	6.290	8.101	8.090	8.720	7.835
Poder Judicial	5.906	5.525	5.692	6.253	6.250	7.094	6.304
Bancos Nacionales	7.027	7.273	10.876	10.090	8.572	9.672	9.800
Empresas Públicas	7.905	6.787	7.488	8.860	8.148	10.398	8.733
Organismos en liquidación	5.263	4.837	4.958	5.944	5.155	6.853	5.745
Universidades Nacionales	3.577	3.154	3.288	3.825	3.728	4.249	3.768
Servicios de Salud	6.006	4.556	5.173	6.292	5.935	6.916	6.081
Personal Civil de las FFAA y de Seguridad	3.623	3.183	3.311	3.975	4.106	4.675	4.025
Otros	6.100	4.683	4.426	5.815	5.968	7.468	5.923
Sector Público provincial	2.971	2.766	2.702	3.264	2.896	3.426	3.073
Sector Público Municipal	2.764	2.497	2.530	3.019	2.482	2.956	2.748
Gobierno Autónomo de la ciudad de Bs. As.	4.636	4.219	4.228	5.022	4.567	5.339	4.785
No clasificadas	957	1.014	920	1.080	847	1.110	992
Total	4.022	3.619	3.732	4.378	4.044	4.810	4.242

Fuente: Dirección Nacional de Cuentas Nacionales INDEC sobre la base de datos del Sistema Integrado de Jubilaciones y Pensiones

Cuadro 11. Sector Público: Puestos de trabajo por trimestre. Promedio Trimestral.

Unidad: Puestos de trabajo

Clasificación del Sector Público	Trimestre		Trimestre				Año 2010
	4º 2009	Año 2009	1º 2010	2º 2010	3º 2010	4º 2010	
Sector Público Nacional	441.172	433.461	438.686	444.381	447.734	454.927	446.432
Administración Central	42.937	41.575	43.955	44.673	45.031	46.785	45.111
Organismos descentralizados	122.864	120.807	124.264	125.515	126.617	127.689	126.021
Medios de comunicación del Estado	2.817	2.794	610	621	642	666	635
Poder Legislativo	9.736	9.705	9.183	9.822	9.966	10.199	9.793
Poder Judicial	19.660	19.565	19.463	19.658	20.058	20.193	19.843
Bancos Nacionales	19.073	19.255	19.205	19.254	19.336	19.382	19.294
Empresas Públicas	14.432	14.492	14.602	14.665	14.825	15.002	14.774
Organismos en liquidación	48	46	54	54	53	57	55
Universidades Nacionales	159.602	156.383	157.586	159.577	160.368	162.995	160.132
Servicios de Salud	7.634	7.562	7.610	7.627	7.657	7.665	7.640
Personal Civil de las FFAA y de Seguridad	35.345	34.260	35.045	35.857	36.111	37.114	36.032
Otros	7.026	7.017	7.108	7.059	7.070	7.178	7.104
Sector Público provincial	684.246	647.446	679.666	683.177	690.480	698.511	687.958
Sector Público Municipal	91.420	91.862	90.074	93.646	94.542	95.548	93.453
Gobierno Autónomo de la ciudad de Bs. As.	131.370	129.805	129.922	132.071	131.514	131.148	131.164
No clasificadas	108	121	99	105	111	117	108
Total	1.348.316	1.302.694	1.338.446	1.353.381	1.364.381	1.380.250	1.359.115

Fuente: Dirección Nacional de Cuentas Nacionales INDEC sobre la base de datos del Sistema Integrado de Jubilaciones y Pensiones

Cuadro 12. Sector Público: Costo salarial por puesto de trabajo y por trimestre. Promedio mensual del trimestre. Unidad: Pesos

Clasificación del Sector Público	Trimestre		Trimestre				Año 2010
	4º 2009	Año 2009	1º 2010	2º 2010	3º 2010	4º 2010	
Sector Público Nacional	7.900	6.847	7.364	8.570	8.344	10.179	8.614
Administración Central	7.428	6.340	6.458	7.637	7.540	9.210	7.732
Organismos descentralizados	12.027	9.985	10.922	12.612	12.297	15.409	12.814
Medios de comunicación del Estado	13.306	10.694	9.006	11.336	10.719	13.348	11.150
Poder Legislativo	9.573	8.314	9.126	11.708	11.612	12.651	11.324
Poder Judicial	9.367	8.264	8.946	10.355	10.729	12.377	10.554
Bancos Nacionales	9.692	9.989	14.725	14.189	12.051	13.594	13.638
Empresas Públicas	11.320	9.635	10.773	12.683	11.593	15.221	12.582
Organismos en liquidación	7.784	7.069	7.171	8.632	7.623	9.973	8.374
Universidades Nacionales	4.463	4.131	3.965	4.736	4.743	5.670	4.771
Servicios de Salud	8.871	6.738	7.529	9.163	8.647	10.151	8.875
Personal Civil de las FFAA y de Seguridad	5.068	4.463	4.581	5.504	5.745	6.639	5.630
Otros	8.337	6.535	6.270	8.135	8.602	10.700	8.432
Sector Público provincial	3.667	3.390	3.347	4.119	3.889	4.625	3.998
Sector Público Municipal	3.042	2.702	2.825	3.532	3.633	4.351	3.592
Gobierno Autónomo de la ciudad de Bs. As.	6.044	5.467	5.832	6.996	6.314	7.470	6.647
No clasificadas	1.199	1.285	1.146	1.362	1.196	1.535	1.316
Total	5.203	4.678	4.842	5.772	5.522	6.638	5.696

Fuente: Dirección Nacional de Cuentas Nacionales INDEC sobre la base de datos del Sistema Integrado de Jubilaciones y Pensiones

Nota Metodológica

La definición de sector público que se hace en este trabajo abarca a las administraciones públicas y a las empresas del estado, utilizando un criterio distinto a la clasificación de sector de actividad que normalmente se utiliza. Esta diferenciación se ha realizado debido a que la información del SIJP contiene todo el sector privado, dada la obligatoriedad de la presentación, mientras que no abarca la totalidad del sector público.

Con la creación del Sistema Integrado de Jubilaciones y Pensiones se incluyó la posibilidad de que los gobiernos provinciales y las municipalidades adhirieran sus cajas al SIJP, a través de convenios con el Poder Ejecutivo Nacional, con el objetivo de unificar las diversas administraciones de la seguridad social. Sin embargo, este traspaso no se realizó inmediatamente, sino que fue progresivo y parcial. Entre 1994 y 1997, 11 provincias firmaron convenios y transfirieron sus cajas. Desde 1997 no ha habido nuevos traspasos, es decir que aún quedan administraciones provinciales que controlan sus cajas de previsión social (entre las que se encuentran las de las provincias de Buenos Aires, Córdoba y Santa Fe, que representan una proporción relevante del empleo público provincial).

Respecto al sector público se construyó una clasificación propia que abarcara todos los organismos que se encontraban en la base de datos. La modalidad en la presentación de las declaraciones juradas a la AFIP por parte de los organismos públicos provinciales y municipales, implica que éstos declaran todos los asalariados que de ellos dependen en un solo CUIT, así nos encontramos por ejemplo con que el 90% de los asalariados registrados del sector público provincial se encuentran en la clasificación Gobernaciones provinciales; esto no permite identificar los sectores Educación, salud y administración pública compatibles con la Clasificación de sector de actividad. Debido a ello y a la poca utilidad para el análisis que presentan los datos se ha decidido publicar los sectores "Sector público provincial", "Sector público municipal" y "Gobierno de la ciudad de Buenos Aires" agrupados.

Cabe aclarar que a los fines de la construcción de la cuenta de Generación del ingreso que se presenta anualmente, los Puestos de trabajo y las remuneraciones de los sectores administración pública y defensa, educación pública y Salud pública, no son estimadas en base a esta fuente de información, sino que se utilizan registros del Sector público.